



LEHRTER WOHNUNGSBAU

Exposé



QUARTIER
AM STADTPARK

Quartier am Stadtpark

92 Mietwohnungen

Fertigstellung ab März 2023

... einfach schöner Wohnen



LEHRTER WOHNUNGSBAU

Quartier am Stadtpark - Wohnräume mitten in Lehrte

Ein architektonisches Highlight im Herzen der City zwischen Bahnhof und Stadtpark. Eine grüne Wohnoase in unmittelbarer Nähe zu Läden, Cafés und Restaurants. 92 schöne Mietwohnungen. Von der kleinen 2-Zimmer-Wohnung bis zur großzügigen, lichtdurchfluteten 3,5-Zimmer-Wohnung mit großer Dachterrasse. Eine barrierefreie Wohnanlage mit Aufzügen bis in die Tiefgarage.

Lehrter Wohnungsbau GmbH • Bahnhofstr. 6 • 31275 Lehrte
Telefon 051 32 - 83 31 - 30
www.lehrter-wohnungsbau.de



Frank Wesebe
Geschäftsführer
Lehrter Wohnungsbau GmbH



Bürgermeister
Frank Prübe
Aufsichtsratsvorsitzender
Lehrter Wohnungsbau GmbH



LEHRTER WOHNUNGSBAU

Lehrte überrascht!

Lehrte ist eine aufstrebende Kleinstadt in der Region Hannover. Ihre Geschichte ist eng mit der Eisenbahn verbunden. Die erste urkundliche Erwähnung des Ortes „Lehrte“ datiert aus dem Jahr 1147. 1843 rollte der erste Zug auf das Dorf mit 700 Einwohnern zu. 1898 verlieh der Kaiser Lehrte die Stadtrechte. Die Einwohnerzahl war auf 5.000 angewachsen. Heute leben in Lehrte und den neun Ortschaften Ahlten, Aligse, Arpke, Hämelerwald, Immensen, Kolshorn, Röddensen, Sievershausen und Steinwedel ca. 45.000 Menschen.

Die Eisenbahn ist aus dem Stadtbild Lehrtes nicht wegzudenken. Hier kreuzen sich die Strecken von Hannover nach Berlin über Wolfsburg, Braunschweig und Magdeburg sowie von Celle nach Hildesheim. Ebenso verkehrsgünstig ist die Lage am Kreuz der Autobahnen A 2 Dortmund – Berlin und A 7 Hamburg – Kassel. Die Landeshauptstadt Hannover ist mit dem Auto oder der Bahn in wenigen Minuten erreichbar.



Die Schließung der Zuckerfabrik im Jahre 1998 stellte für Lehrte die größte städtebauplanerische Herausforderung der Stadtgeschichte dar. Die freigewordenen Flächen inmitten der Kernstadt wurden zu einem Gelände mit Stadtpark, Einkaufszentrum und Fachmärkten umstrukturiert. Damit wurde ein attraktiver Anschluss an die Einkaufsstraße Burgdorfer Straße hergestellt, an der sich bereits das Neue Zentrum und das City Center befinden, sodass Lehrte als Einkaufsstadt sehr attraktiv geworden ist.

Lehrte verfügt über alle Schulformen, eine Volkshochschule sowie eine Musikschule. Zudem finden die Einwohnerinnen und Einwohner in ca. 150 Vereinen vielfältige Möglichkeiten zur sportlichen Aktivität und Freizeitgestaltung. Traditionsreich sind die Schützenfeste in der Kernstadt und in allen Ortschaften. Der Lehrter Abend-City-Lauf gehört inzwischen zu den größten Laufveranstaltungen in der Region Hannover. Im großzügigen Saal des Kurt-Hirschfeld-Forums finden zahlreiche Theateraufführungen und Konzerte statt. Im Spätsommer locken das Wein-Fest und das Blues-Festival zahlreiche Besucher ins Freie.

Auch für Unternehmen ist der Standort Lehrte attraktiv. Eine gute Verkehrsanbindung und investitionsfreundliche Rahmenbedingungen tragen dazu bei, dass es in Lehrte mehr als 2.650 Gewerbebetriebe gibt.

Lehrte hat seinen Strukturwandel gemeistert und ist für die Zukunft gut aufgestellt. Die Menschen leben gern in Lehrte und fühlen sich hier sehr wohl.

Ganz gleich, ob Sie bereits in Lehrte leben, als Gast in der Stadt sind oder sich mit der Absicht tragen, Ihre neue Heimat in Lehrte zu suchen, wir versichern Ihnen, bei der Lehrter Wohnungsbaugesellschaft sind Sie jederzeit herzlich willkommen!



LEHRTER WOHNUNGSBAU



In nur 1 Minute fußläufig erreichbar

- Naherholung im Stadtpark
- Supermarkt im „E-Center“



VOM SOFA NACH HANNOVER...

Lehrte ist näher als Sie denken! Vom Quartier am Stadtpark aus erreichen Sie, der hervorragenden Bahnbindung sei Dank, den Hauptbahnhof Hannover in nur ca. 12 Minuten.



In nur 2 bis 5 Minuten fußläufig erreichbar

- Bahnhof Lehrte
- zahlreiche Geschäfte, Restaurants und Cafés
- Banken und Sparkasse
- Sport und Spaß im Lehrter Schwimmbad



Ihr Wohnumfeld:

In unmittelbarer Nähe zum Quartier am Stadtpark befinden sich zahlreiche Geschäfte in der Burgdorfer Straße und in der Zuckerpassage. Das E-Center, der Stadtpark, Bushaltestellen und der Bahnhof sind nur ein paar Meter entfernt. Mit dem Zug sind Sie in wenigen Minuten in der Landeshauptstadt Hannover. Das Lehrter Schwimmbad, Sportanlagen und das Rathaus befinden sich ebenfalls nur wenige Schritte von Ihrer neuen Wohnung entfernt. Die Auffahrt zur A2 erreichen Sie in 5 Fahrminuten. Flanieren Sie in unmittelbarer Umgebung zur Wohnanlage an zahlreichen Cafés, Bistros und Restaurants vorbei. Zudem befinden sich sämtliche Grund- und weiterführenden Schulen sowie mehrere Kindertagesstätten in der Nähe des im Herzen von Lehrte gelegenen Wohnquartiers.



LEHRTER WOHNUNGSBAU



Ihr Quartier:

- geradlinige Architektur und großzügige Raumaufteilung verbinden sich zu einem besonderen Wohnambiente
- energiesparendes Block-Heiz-Kraftwerk (BHKW) und Photovoltaikanlage
- solide Bauweise mit Kalksandstein-Mauerwerk und massivem Stahlbeton
- die Bauausführung entspricht dem Qualitätsanspruch des Niedersächsischen Qualitätssiegels für sicheres Wohnen
- repräsentative und gut zugängliche Hauseingänge
- große Mieterkeller, separate Fahrradabstellräume, Trockenräume
- Tiefgaragenstellplätze (auf Wunsch mit E-Ladesäule)
- Carsharing für unsere Mieter (E-Autos)
- Unterflur-Müllsystem



LEHRTER WOHNUNGSBAU

Ihr neues Zuhause:

- großzügige Loggien und Dachterrassen bieten hohe Intimität
- elektrische Außenrollläden bzw. Jalousien an allen Wohnraumfenstern* ermöglichen die individuelle Regulierung von Tageslichteinfall
- große, bodentiefe Fenster mit Dreifachverglasung lenken Tageslicht in alle Räume
- barrierefreie große Duschen mit modernem Wandabfluss und Echtglastrennwänden*
- einige Wohnungen mit Gäste-WC*
- abgehängte Decken in Fluren und Bädern mit integrierten Strahlern*
- Video-Gegensprechanlage (smartphonefähig)
- Schlüssellooses Hauszugangssystem mit Aufzugsruf
- separater Abstellraum/Technikraum (je nach Wohnungstyp teilweise als Wandschrank ausgeführt)

* je nach Wohnungstyp



Küchen: Küchenstudio NOACK





LEHRTER WOHNUNGSBAU

Ihre neue Küche:

Profitieren Sie von unserer Kooperation mit dem Lehrter Küchenstudio Noack.



**Exklusive Vorteile
für Mieter der
Lehrter
Wohnungsbau**



LEHRTER WOHNUNGSBAU

Ihr Hauszugangssystem:

Für die Wohnungs- und Kellertüren gibt es wie gewohnt einen normalen Schlüssel. Für alles andere erwartet Sie unser neues schlüsselloses System.

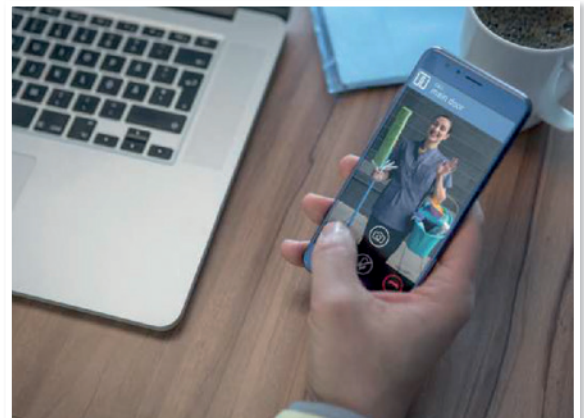
KONE ACCESS – EINFACHER ZUGANG BIS ZU IHRER WOHNUNGSTÜR

- Entriegeln und öffnen Sie Ihre Haustür per App
- Gelangen Sie beinahe berührungslos bis zu Ihrer Wohnungstür
- Vergeben Sie Zugangsrechte für Familie, Freunde und Dienstleister – permanent oder temporär
- Verlieren Sie nie wieder Ihren Schlüssel



KONE VISIT – IHRE GEGENSPRECHANLAGE IMMER DABEI

- Begrüßen Sie Besucher über das Wohnungstablet oder Ihr Smartphone
- Sehen Sie per Videoübertragung, wer vor Ihrer Tür steht
- Gewähren Sie Zugang – wo auch immer Sie gerade sind





LEHRTER WOHNUNGSBAU

Service-Wohnen^{plus} im Quartier am Stadtpark (Haus 2)

Erleben Sie Gemeinschaft neu gedacht:

- seniorengerechte Ausstattung der Wohnungen
- alle Wohnungen sind mit einer Küchenzeile des Lehrter Küchenstudios Noack ausgestattet
- 1- und 2-Zimmer-Appartements mit Wohnflächen zwischen 45 und 65 m²
- großer Gemeinschaftsraum mit toller Küchenausstattung
- große Gemeinschaftsterrasse
- Veranstaltungen im Haus / Mittagessen in Gemeinschaft möglich
- Teilnahme an Mieterfahrten der Lehrter Wohnungsbaugesellschaft
- stundenweise Präsenz eines Sozialdienstleiters (Mo.-Fr.)
- Hausmeisterservice





LEHRTER WOHNUNGSBAU

Stilvolle Gartenarchitektur

- grüner Innenhof mit höhengestaffelten Ebenen und einer attraktiven und rollstuhlgerechten Wegeführung
- abgeschlossene Innenhofanlage mit privatem Charakter
- barrierefreie Anbindung des Erdgeschosses an die Freianlagen
- stimmungsvolle Ambientebeleuchtung des Innenhofes inkl. Orientierungsbeleuchtung der Wege
- differenzierte hochwertige Pflanzung aus Heckenbändern und Streifen aus Gräsern und Schmuckstauden





LEHRTER WOHNUNGSBAU

Mobilität

Für unsere Mieter stehen zwei E-Autos gegen Entgelt in der Tiefgarage zur stunden- oder tageweisen Anmietung zur Verfügung.



Tiefgarage

- großzügige private Tiefgarage mit 96 Stellplätzen
- 30 Stellplätze mit privater Ladesäule
- der Preis pro Stellplatz beträgt 55,00 Euro monatlich (für Stellplätze mit Ladesäule fallen Zusatzgebühren an)





Förderwohnungen

Im Quartier am Stadtpark gibt es insgesamt 37 Wohnungen, die im Rahmen der öffentlichen Wohnraumförderung für 7,20 €/m²/Monat angeboten werden. Nach statistischen Erhebungen erfüllen weit mehr als 50 % der Haushalte in Lehrte die Bedingungen für die Anmietung einer geförderten Wohnung. Die Voraussetzungen entnehmen Sie bitte den beiden Folgeseiten.



Haus 1

EG	Wohnung 1	Wohnung 2	Wohnung 3	
	Wohnung 11	Wohnung 12	Wohnung 13	Wohnung 14
	Wohnung 22	Wohnung 23	Wohnung 24	Wohnung 25
	Wohnung 33	Wohnung 34	Wohnung 35	
1.OG	Wohnung 4	Wohnung 38		

Haus 3

EG	Wohnung 61	Wohnung 62	Wohnung 63	Wohnung 69
	Wohnung 70	Wohnung 71		

Haus 4

EG	Wohnung 77	Wohnung 78	Wohnung 79	
1. OG	Wohnung 81	Wohnung 82	Wohnung 83	Wohnung 84
	Wohnung 85			
2. OG	Wohnung 86	Wohnung 87	Wohnung 88	Wohnung 89
	Wohnung 90			
3. OG	Wohnung 91	Wohnung 92		



LEHRTER WOHNUNGSBAU

Erweiterter Wohnberechtigungsschein (WBS) für das „Quartier am Stadtpark“

Mehr als 50 % der Haushalte in der Region Hannover haben einen Anspruch auf eine geförderte Wohnung.

Was ist ein Wohnberechtigungsschein (WBS)?

Ein WBS berechtigt Sie und Ihre Haushaltsangehörigen zum Bezug einer geförderten Wohnung.

Was ist der erweiterte WBS?

Der erweiterte WBS wird im Gegensatz zum normalen WBS für Haushalte mit mittlerem Einkommen ausgestellt.

Was sind Sozialmietwohnungen/öffentlich geförderte Wohnungen?

Diese Art von Wohnungen werden mithilfe von öffentlichen Förderprogrammen vermietet. Aufgrund dessen sind diese Wohnungen preisgebunden und somit günstiger als vergleichbare Mietangebote auf dem freien Wohnungsmarkt in Lehrte.

Im „Quartier am Stadtpark“ werden insgesamt 37 Wohnungen vermietet, für die ein erweiterter WBS erforderlich sein wird. Die geförderten Wohnungen werden 7,20 €/m² im Monat kosten.

Wie bekomme ich einen erweiterten WBS?

Der WBS kann bei der Stadt Lehrte beantragt werden. Dabei wird das Gesamthaushaltseinkommen geprüft. Überschreitet dieses die vorgegebene WBS-Einkommensgrenze (Folgeseite) nicht, wird ein Wohnberechtigungsschein ausgestellt. Die Bearbeitung des Antrages dauert ca. 2-4 Wochen. Die Stadt Lehrte erhebt eine Gebühr in Höhe von einmalig 18,00 Euro.

Wie kann ich vorher prüfen, ob ich einen WBS bekommen würde?

In der beigefügten Übersicht der Bruttoeinkommensgrenzen (Folgeseite) können Sie vorkalkulieren, ob Sie Anspruch auf einen WBS haben könnten. Beachten Sie in der unteren Erläuterung den Personenkreis, dem Sie angehören.



LEHRTER WOHNUNGSBAU

Übersicht Bruttoeinkommen für erweiteren Wohnberechtigungsschein (WBS)

Haushaltsmitglieder	Personenkreis	Bruttoeinkommen
EK-Grenze		Euro
Alleinstehend	I	35.000 €
	II	39.857 €
	III	27.200 €
	IV	30.324 €
2 Personen	I	47.000 €
	II	53.571 €
	III	36.800 €
	IV	40.990 €
Alleinerziehende 1 Kind	I	53.000 €
	II	60.428 €
	III	41.600 €
	IV	46.324 €
Ehepaar 1 Kind	I	59.000 €
	II	67.285 €
	III	46.400 €
	IV	51.657 €
Alleinerziehende 2 Kinder	I	65.000 €
	II	74.142 €
	III	51.200 €
	IV	56.990 €
Ehepaar 2 Kinder	I	71.000 €
	II	81.000 €
	III	56.000 €
	IV	62.324 €
Ehepaar 3 Kinder	I	83.000 €
	II	94.714 €
	III	65.600 €
	IV	72.990 €
Ehepaar 4 Kinder	I	95.000 €
	II	108.428 €
	III	75.200 €
	IV	83.657 €

Aufgrund unterschiedlicher pauschaler Abzüge je nach Einkommensart ergeben sich differenzierte Bruttoeinkommen:

Erläuterungen	
I	Beamte u. steuerzahlende Rentner
II	Angestellte /Arbeiter
III	Nichterwerbstätige
IV	Rentner

Die Bruttoeinkommen wurden jeweils ohne Berücksichtigung von individuellen Frei- und Abzugsbeträgen - z.B. für schwerbehinderte Menschen - ermittelt.

Zusätzliche Freibeträge	
Junge Ehepaare	5.000 €
GdE von wenigstens 50 %	4.000 €
Alleinerziehende pro Kind unter 12 Jahre	1.000 €

* Der Freibetrag für junge Ehepaare gilt, wenn keiner der Partner das 40. Lebensjahr vollendet hat, bis zum Ablauf des 5. Kalenderjahres nach dem Jahr der Eheschließung.



LEHRTER WOHNUNGSBAU

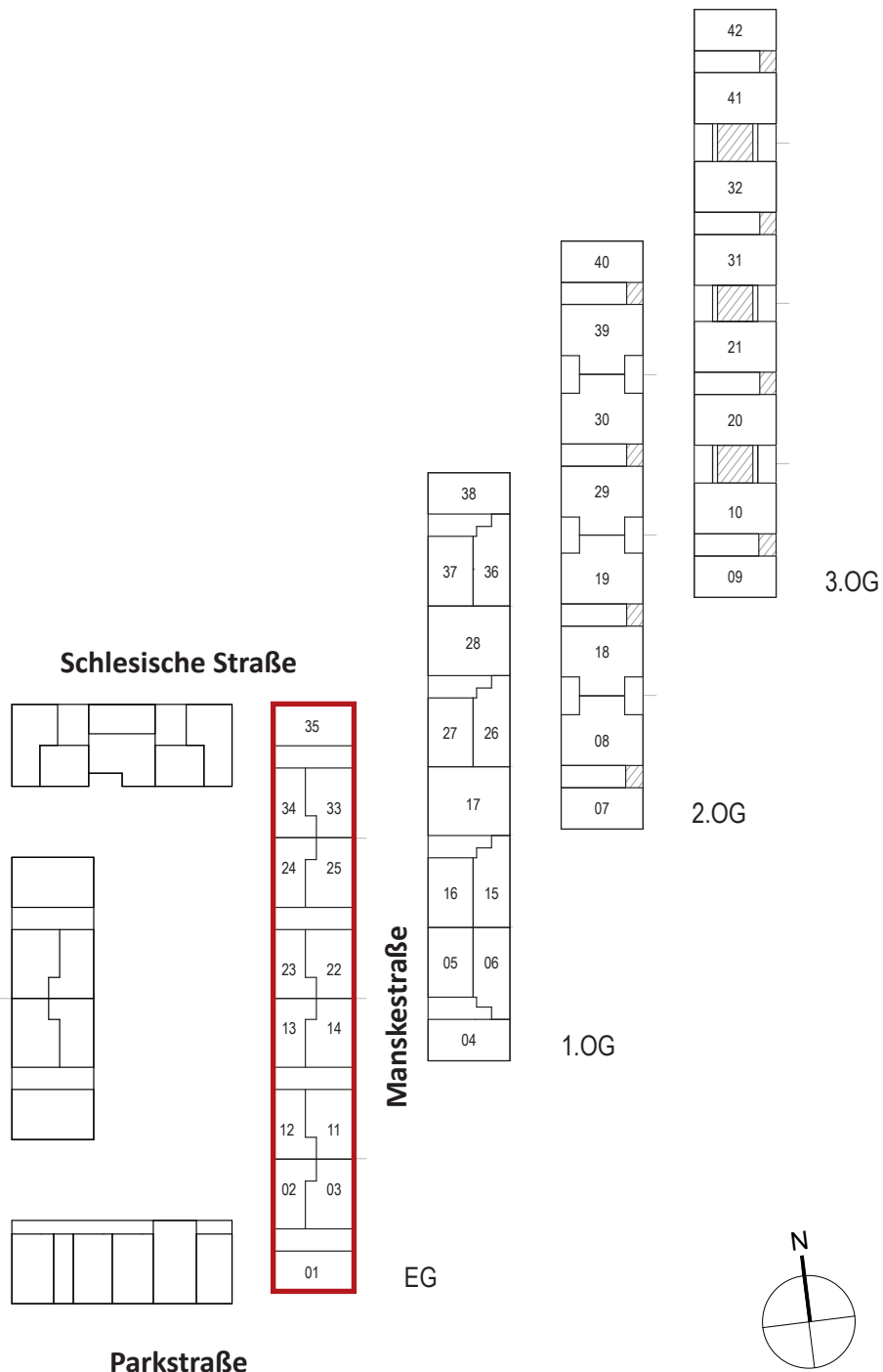
Hausbezeichnung und Lage





LEHRTER WOHNUNGSBAU

Haus 1



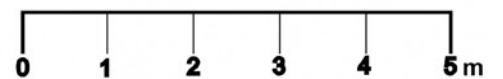
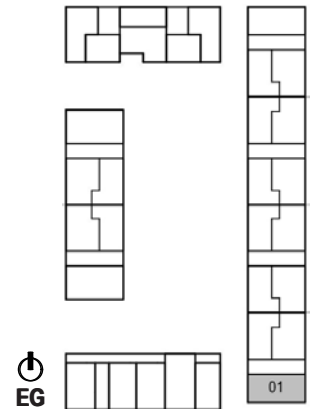
Alle Angaben ohne Gewähr und vorbehaltlich technischer Änderungen. Alle Maß- und m²-Angaben sowie Angaben zur Höhe der Miete und der Nebenkosten unter Vorbehalt. Die geschätzten Betriebs- und Heizkosten beruhen auf der Basis der Werte vergleichbarer Wohngebäude. Terrassen-, Loggien- und Balkonflächen sind nur anteilig in die Gesamtwohnfläche eingerechnet. Die mit einem „R“ gekennzeichneten Wohnungen eignen sich zum rollstuhlgerichten Ausbau nach DIN 18040-2.



LEHRTER WOHNUNGSBAU

Geförderte Wohnung

Mindestanzahl der Haushaltsmitglieder:
2 Personen



EG Wohnung 1	2 Zimmer ca. 63 m ²
------------------------	-----------------------------------

Grundmiete	453,60 €
Betriebskosten	120,00 €
Heizkosten	69,00 €
Gesamt	642,60 €

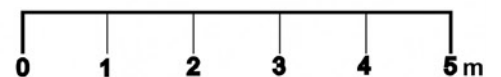
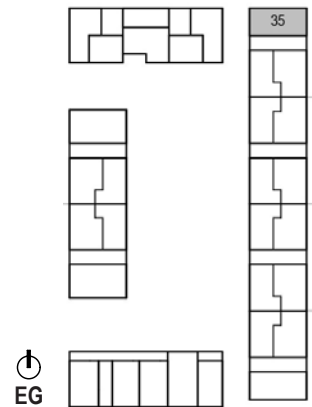


LEHRTER WOHNUNGSBAU

Geförderte Wohnung

Mindestanzahl der Haushaltsmitglieder:

2 Personen



EG Wohnung 35	2 Zimmer ca. 62 m ²
-------------------------	-----------------------------------

Grundmiete	446,40 €
Betriebskosten	118,00 €
Heizkosten	68,00 €
Gesamt	632,40 €

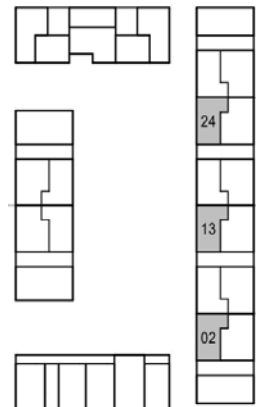


LEHRTER WOHNUNGSBAU

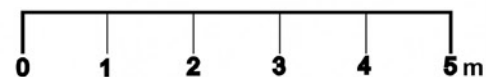
Geförderte Wohnung

Mindestanzahl der Haushaltsmitglieder:

1 Person



EG



EG	Wohnung 2	2 Zimmer ca. 52 m ²
EG	Wohnung 13	

EG	Wohnung 24	2 Zimmer ca. 52 m ²
-----------	------------	-----------------------------------

Grundmiete	374,40 €
Betriebskosten	99,00 €
Heizkosten	57,00 €
Gesamt	530,40 €

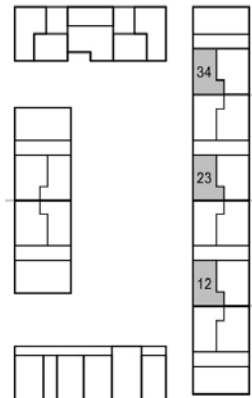


LEHRTER WOHNUNGSBAU

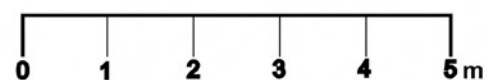
Geförderte Wohnung

Mindestanzahl der Haushaltsmitglieder:

1 Person



EG



EG	Wohnung 12	2 Zimmer ca. 52 m ²
EG	Wohnung 23	

EG	Wohnung 34	2 Zimmer ca. 52 m ²
-----------	------------	-----------------------------------

Grundmiete	374,40 €
Betriebskosten	99,00 €
Heizkosten	57,00 €
Gesamt	530,40 €

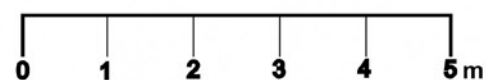
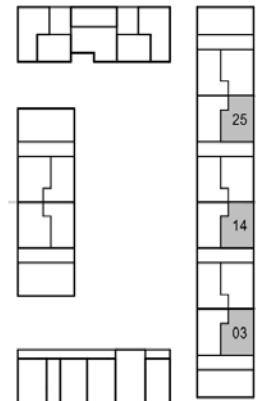


LEHRTER WOHNUNGSBAU

Geförderte Wohnung

Mindestanzahl der Haushaltsmitglieder:

1 Person



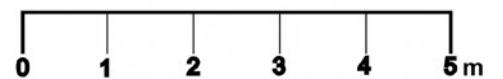
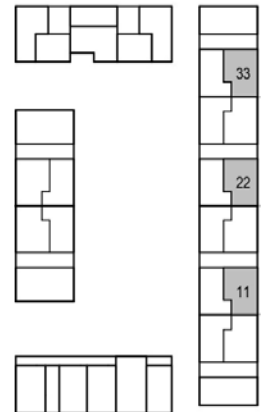
EG	Wohnung 3	2 Zimmer ca. 54 m ²	EG	Wohnung 25	2 Zimmer ca. 54 m ²	Grundmiete	388,80 €
EG	Wohnung 14					Betriebskosten	103,00 €
						Heizkosten	59,00 €
						Gesamt	550,80 €



LEHRTER WOHNUNGSBAU

Geförderte Wohnung

Mindestanzahl der Haushaltsmitglieder:
1 Person



EG	Wohnung 11	2 Zimmer ca. 54 m ²
EG	Wohnung 22	

EG	Wohnung 33	2 Zimmer ca. 54 m ²
-----------	------------	-----------------------------------

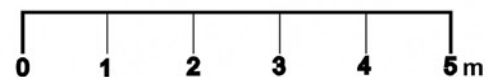
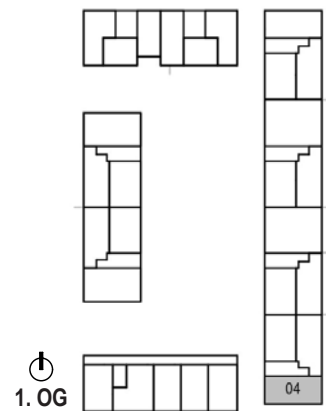
Grundmiete	388,80 €
Betriebskosten	103,00 €
Heizkosten	60,00 €
Gesamt	551,80 €



LEHRTER WOHNUNGSBAU

Geförderte Wohnung

Mindestanzahl der Haushaltsmitglieder:
2 Personen



1. OG Wohnung 4	2 Zimmer ca. 63 m ²
---------------------------	-----------------------------------

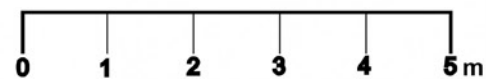
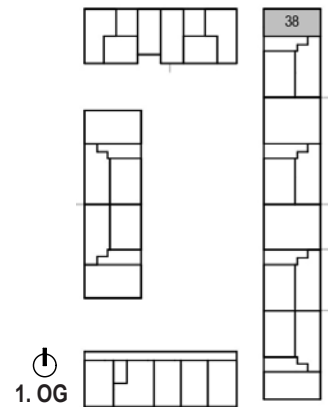
Grundmiete	453,60 €
Betriebskosten	120,00 €
Heizkosten	69,00 €
Gesamt	642,60 €



LEHRTER WOHNUNGSBAU

Geförderte Wohnung

Mindestanzahl der Haushaltsmitglieder:
2 Personen

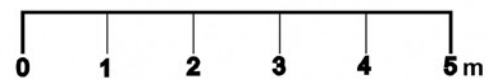
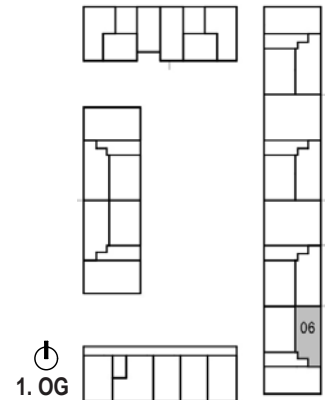


1. OG Wohnung 38	2 Zimmer ca. 63 m ²
----------------------------	-----------------------------------

Grundmiete	453,60 €
Betriebskosten	119,00 €
Heizkosten	69,00 €
Gesamt	641,60 €



LEHRTER WOHNUNGSBAU



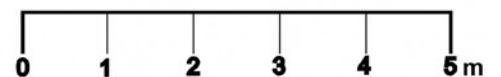
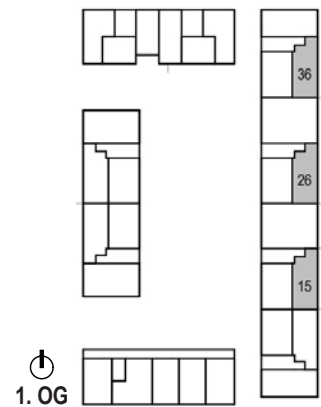
1. OG
Wohnung 6

2 Zimmer
ca. 53 m²

Grundmiete	609,50 €
Betriebskosten	101,00 €
Heizkosten	58,00 €
Gesamt	768,50 €



LEHRTER WOHNUNGSBAU



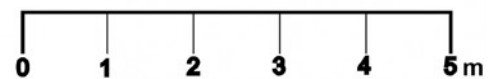
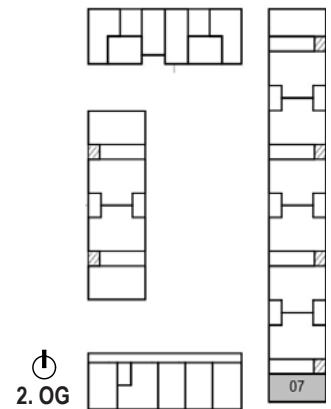
1. OG	
Wohnung 15	2 Zimmer ca. 53 m ²
1. OG	
Wohnung 26	

1. OG	
Wohnung 36	2 Zimmer ca. 53 m ²

Grundmiete	609,50 €
Betriebskosten	101,00 €
Heizkosten	58,00 €
Gesamt	768,50 €



LEHRTER WOHNUNGSBAU



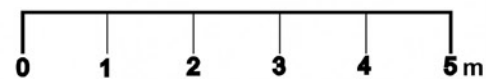
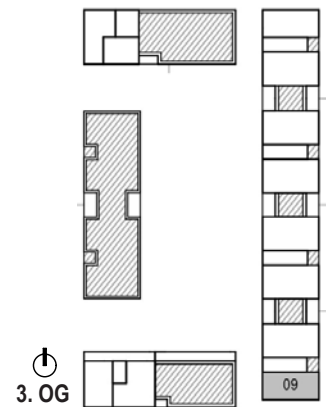
2. OG Wohnung 7	2 Zimmer ca. 64 m ²
---------------------------	-----------------------------------

Grundmiete	736,00 €
Betriebskosten	122,00 €
Heizkosten	70,00 €
Gesamt	928,00 €

... einfach schöner Wohnen



LEHRTER WOHNUNGSBAU



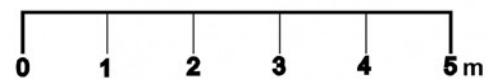
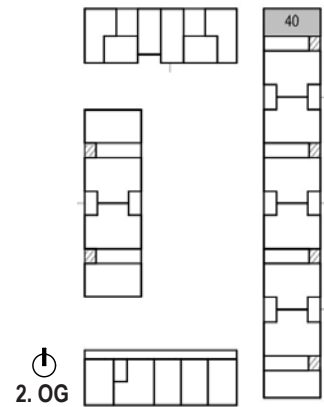
3. OG
Wohnung 9

2 Zimmer
ca. 64 m²

Grundmiete	736,00 €
Betriebskosten	122,00 €
Heizkosten	70,00 €
Gesamt	928,00 €



LEHRTER WOHNUNGSBAU

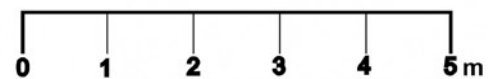
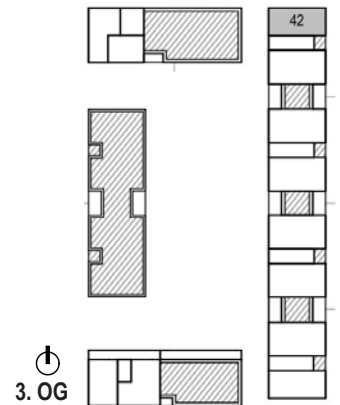


2. OG Wohnung 40	2 Zimmer ca. 63 m ²
----------------------------	-----------------------------------

Grundmiete	724,50 €
Betriebskosten	120,00 €
Heizkosten	70,00 €
Gesamt	914,50 €



LEHRTER WOHNUNGSBAU



3. OG
Wohnung 42

2 Zimmer
ca. 63 m²

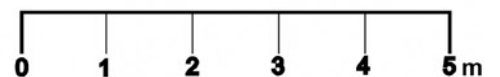
Grundmiete	740,25 €
Betriebskosten	119,00 €
Heizkosten	69,00 €
Gesamt	928,25 €



LEHRTER WOHNUNGSBAU



1. OG



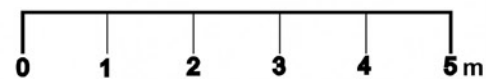
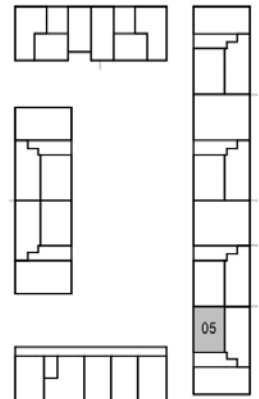
1. OG	
Wohnung 16	2 Zimmer ca. 67 m ²
1. OG	
Wohnung 27	

1. OG	
Wohnung 37	2 Zimmer ca. 67 m ²

Grundmiete	770,50 €
Betriebskosten	127,00 €
Heizkosten	74,00 €
Gesamt	971,50 €



LEHRTER WOHNUNGSBAU

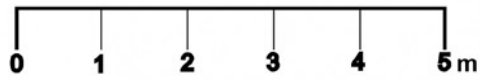
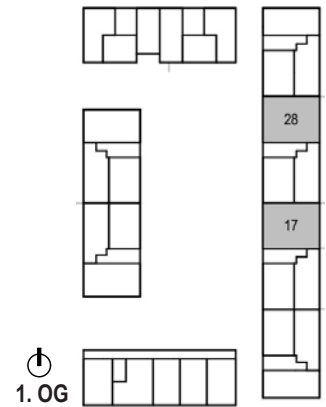


1. OG Wohnung 5	2 Zimmer ca. 66 m ²
---------------------------	-----------------------------------

Grundmiete	759,00 €
Betriebskosten	125,00 €
Heizkosten	73,00 €
Gesamt	957,00 €



LEHRTER WOHNUNGSBAU



1. OG Wohnung 17	3,5 Zimmer ca. 113 m ²
----------------------------	--------------------------------------

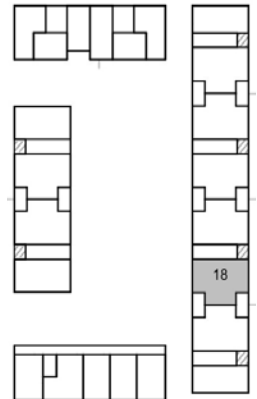
1. OG Wohnung 28	3,5 Zimmer ca. 113 m ²
----------------------------	--------------------------------------

Grundmiete	1.299,50 €
Betriebskosten	215,00 €
Heizkosten	125,00 €
Gesamt	1.639,50 €

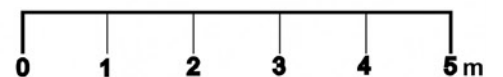
... einfach schöner Wohnen



LEHRTER WOHNUNGSBAU



2. OG



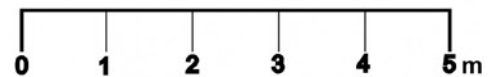
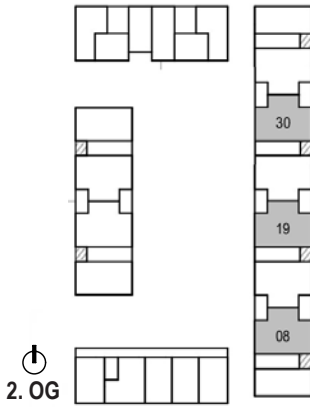
2. OG
Wohnung 18 R

3,5 Zimmer
ca. 108 m²

Grundmiete	1.242,00 €
Betriebskosten	205,00 €
Heizkosten	119,00 €
Gesamt	1.556,00 €



LEHRTER WOHNUNGSBAU



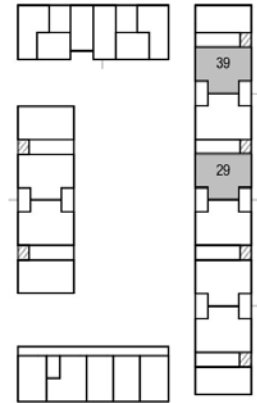
2. OG		
Wohnung 08	3,5 Zimmer	
2. OG		ca. 108 m ²
Wohnung 19		

2. OG		
Wohnung 30 R	3,5 Zimmer	
		ca. 108 m ²

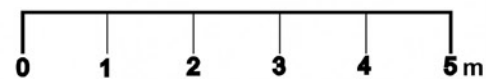
Grundmiete	1.242,00 €
Betriebskosten	205,00 €
Heizkosten	119,00 €
Gesamt	1.566,00 €



LEHRTER WOHNUNGSBAU



2. OG



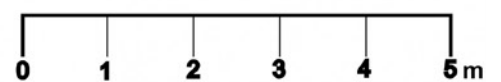
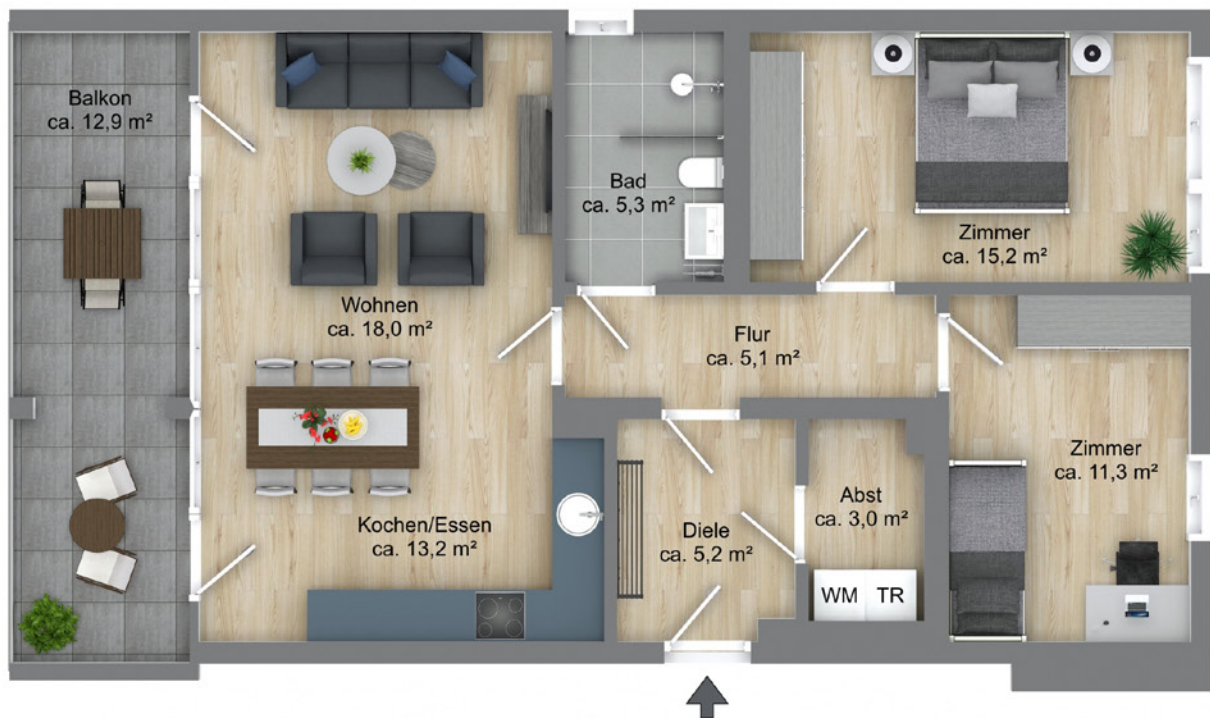
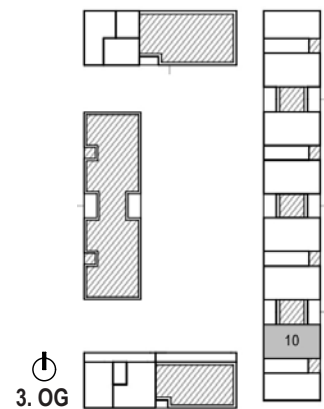
2. OG Wohnung 29	3,5 Zimmer ca. 107 m ²
----------------------------	--------------------------------------

2. OG Wohnung 39	3,5 Zimmer ca. 107 m ²
----------------------------	--------------------------------------

Grundmiete	1.230,50 €
Betriebskosten	203,00 €
Heizkosten	118,00 €
Gesamt	1.551,50 €



LEHRTER WOHNUNGSBAU



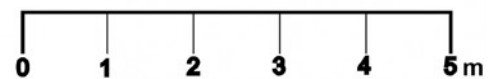
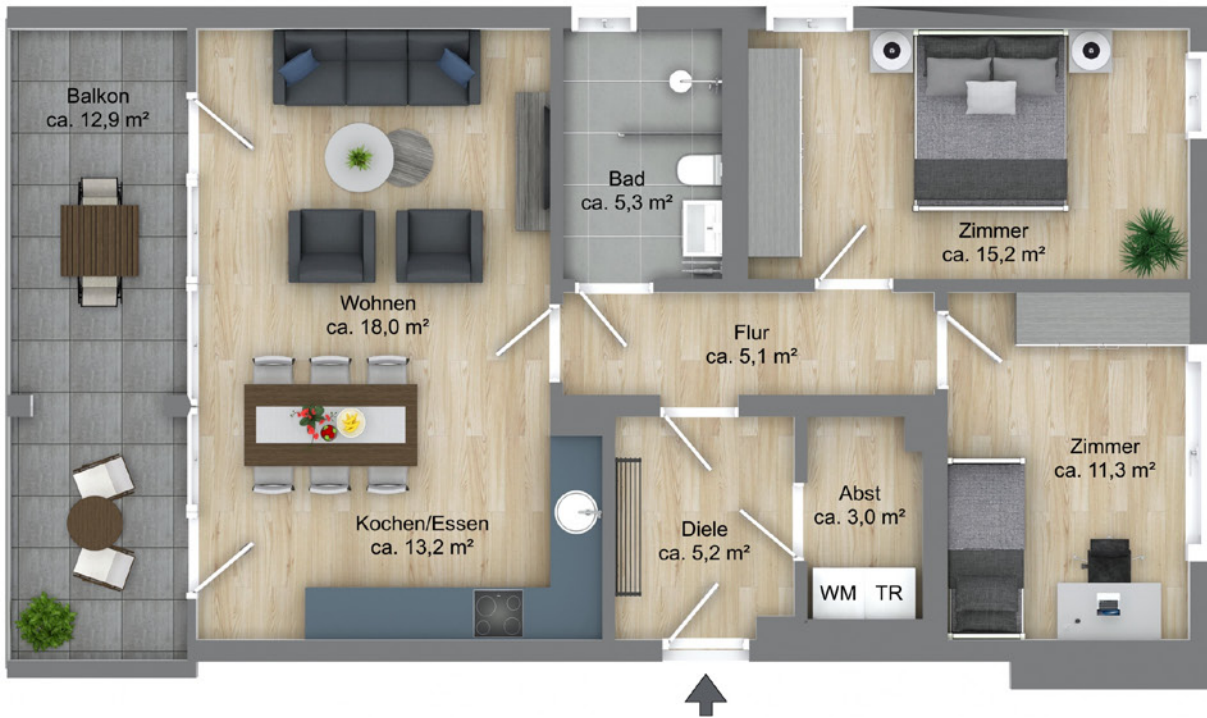
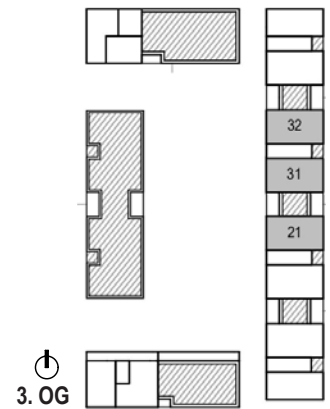
3. OG
Wohnung 10

3 Zimmer
ca. 83 m²

Grundmiete	975,25 €
Betriebskosten	158,00 €
Heizkosten	91,00 €
Gesamt	1.224,25 €



LEHRTER WOHNUNGSBAU



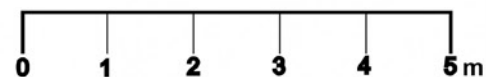
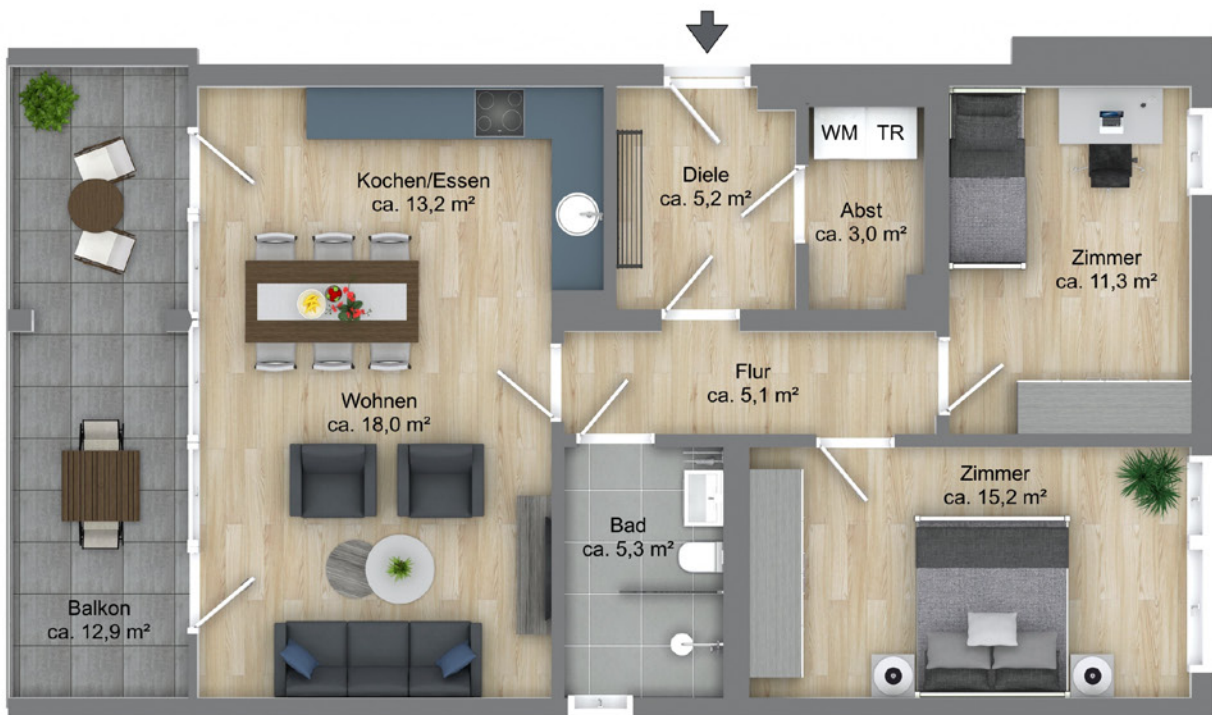
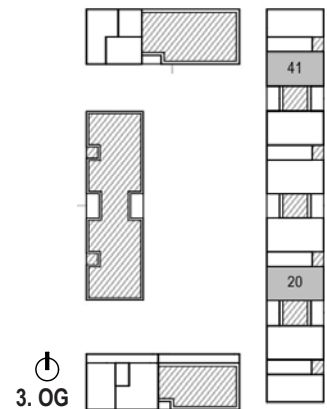
3. OG	
Wohnung 21	3 Zimmer
3. OG	ca. 83 m ²
Wohnung 31	

3. OG	
Wohnung 32	3 Zimmer
	ca. 83 m ²

Grundmiete	975,25 €
Betriebskosten	158,00 €
Heizkosten	91,00 €
Gesamt	1.224,25 €



LEHRTER WOHNUNGSBAU



3. OG Wohnung 20	3 Zimmer ca. 83 m ²
----------------------------	-----------------------------------

3. OG Wohnung 41	3 Zimmer ca. 83 m ²
----------------------------	-----------------------------------

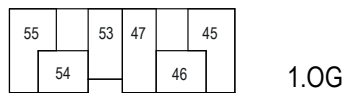
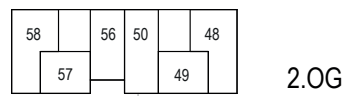
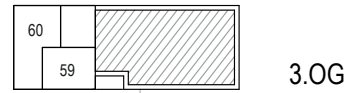
Grundmiete	975,25 €
Betriebskosten	158,00 €
Heizkosten	91,00 €
Gesamt	1.224,25 €

... einfach schöner Wohnen

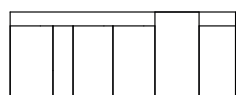
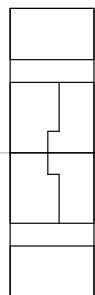
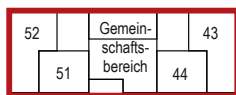


LEHRTER WOHNUNGSBAU

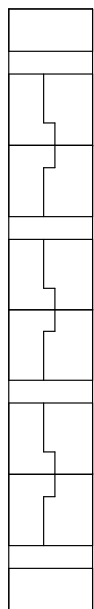
Haus 2



Schlesische Straße



Parkstraße



Manskestraße

EG



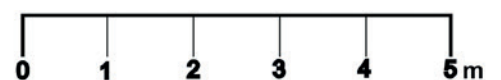
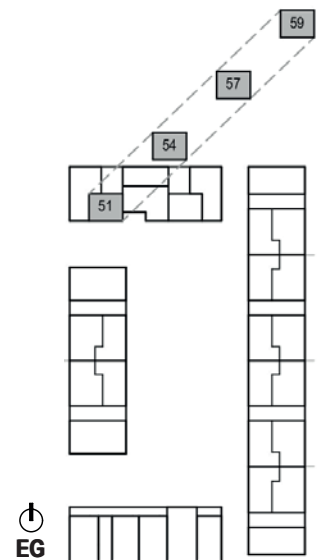
Alle Angaben ohne Gewähr und vorbehaltlich technischer Änderungen. Alle Maß- und m²-Angaben sowie Angaben zur Höhe der Miete und der Nebenkosten unter Vorbehalt. Die geschätzten Betriebs- und Heizkosten beruhen auf der Basis der Werte vergleichbarer Wohngebäude. Terrassen-, Loggien- und Balkonflächen sind nur anteilig in die Gesamtwohnfläche eingerechnet. Die mit einem „R“ gekennzeichneten Wohnungen eignen sich zum rollstuhlgerichten Ausbau nach DIN 18040-2.



LEHRTER WOHNUNGSBAU

Service-Wohnen plus

*Zuzüglich einer Servicepauschale für den Sozialdienstleister



EG	
Wohnung 51	2 Zimmer
1. OG	ca. 45 m ²
Wohnung 54	

2. OG	
Wohnung 57	2 Zimmer
3. OG	ca. 45 m ²
Wohnung 59	

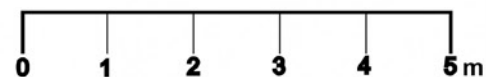
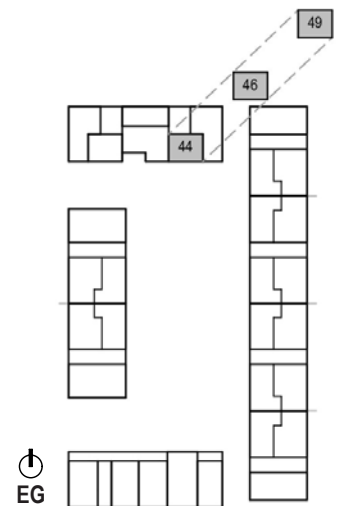
Grundmiete	607,50 €
Betriebskosten	86,00 €
Heizkosten	50,00 €
Gesamt	743,50 € *



LEHRTER WOHNUNGSBAU

Service-Wohnen plus

*Zuzüglich einer Servicepauschale für den Sozialdienstleister



EG	
Wohnung 44	2 Zimmer ca. 45 m ²
1. OG	
Wohnung 46	

2. OG	
Wohnung 49	2 Zimmer ca. 45 m ²

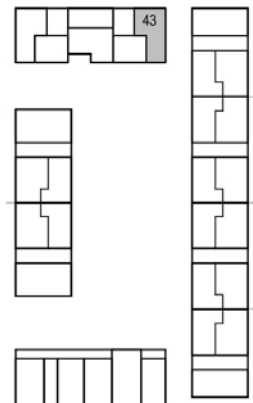
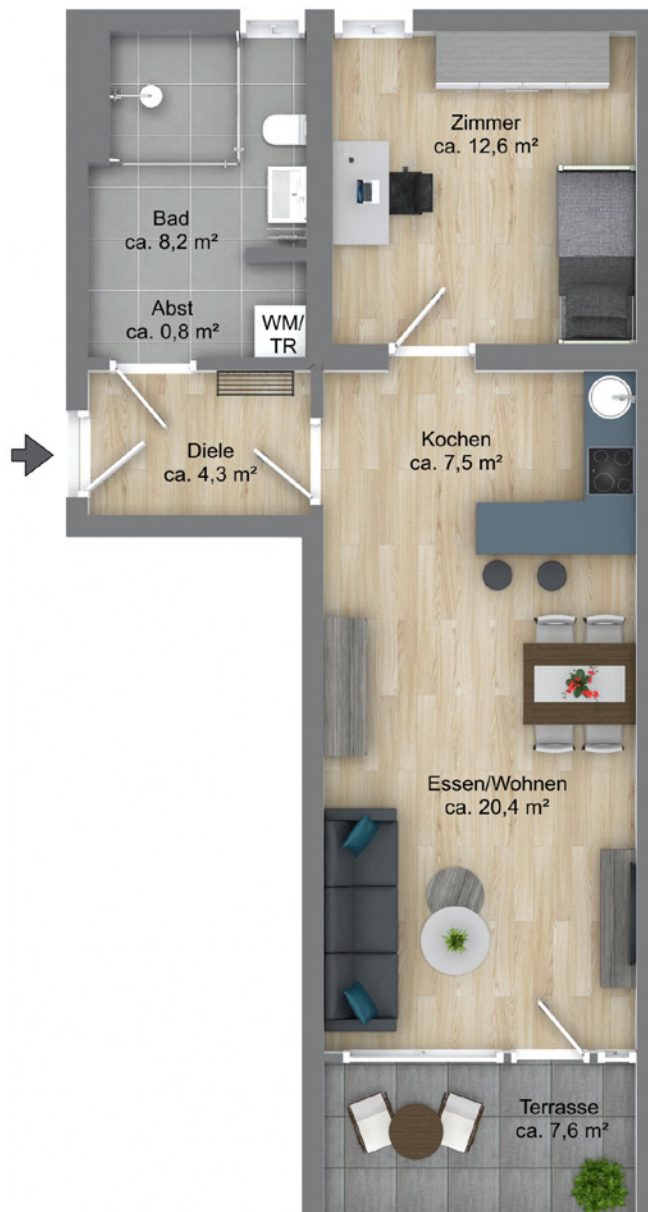
Grundmiete	607,50 €
Betriebskosten	86,00 €
Heizkosten	50,00 €
Gesamt	743,50 € *



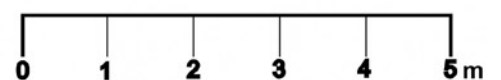
LEHRTER WOHNUNGSBAU

Service-Wohnen plus

*Zuzüglich einer Servicepauschale für den Sozialdienstleister



EG



EG Wohnung 43 R	2 Zimmer ca. 58 m ²
---------------------------	-----------------------------------

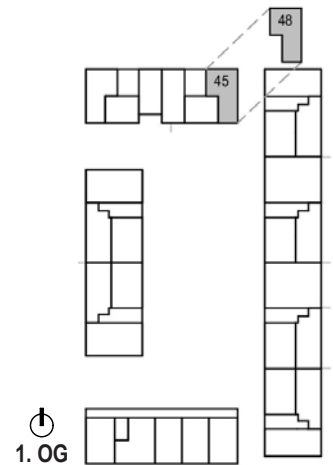
Grundmiete	783,00 €
Betriebskosten	110,00 €
Heizkosten	64,00 €
Gesamt	957,00 € *



LEHRTER WOHNUNGSBAU

Service-Wohnen plus

*Zuzüglich einer Servicepauschale für den Sozialdienstleister



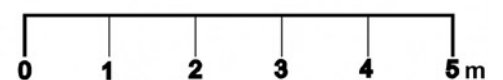
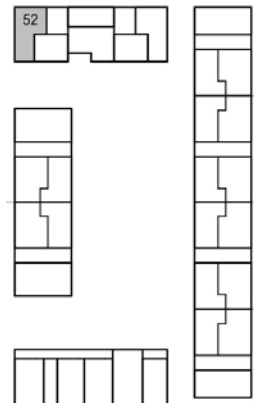
1. OG Wohnung 45 R	2 Zimmer ca. 57 m ²	2. OG Wohnung 48 R	2 Zimmer ca. 57 m ²	Grundmiete	765,50 €
				Betriebskosten	108,00 €
				Heizkosten	63,00 €
				Gesamt	936,50 € *



LEHRTER WOHNUNGSBAU

Service-Wohnen plus

*Zuzüglich einer Servicepauschale für den Sozialdienstleister



EG Wohnung 52 R	2 Zimmer ca. 58 m ²
---------------------------	-----------------------------------

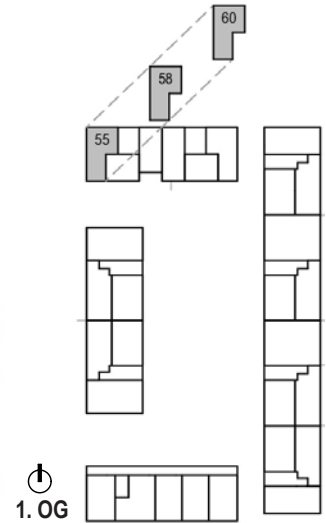
Grundmiete	783,00 €
Betriebskosten	110,00 €
Heizkosten	64,00 €
Gesamt	957,00 € *



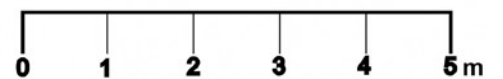
LEHRTER WOHNUNGSBAU

Service-Wohnen plus

*Zuzüglich einer Servicepauschale für den Sozialdienstleister



1. OG



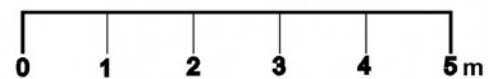
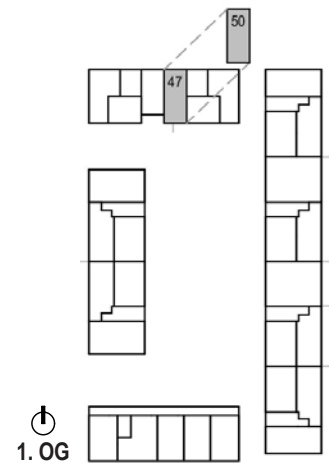
1. OG				Grundmiete	796,50 €
Wohnung 55 R	2 Zimmer ca. 59 m ²	3. OG	Wohnung 60 R	Betriebskosten	112,00 €
2. OG					
Wohnung 58 R				Gesamt	973,50 € *



LEHRTER WOHNUNGSBAU

Service-Wohnen plus

*Zuzüglich einer Servicepauschale für den Sozialdienstleister



1. OG Wohnung 47	2 Zimmer ca. 58 m ²
----------------------------	-----------------------------------

2. OG Wohnung 50	2 Zimmer ca. 58 m ²
----------------------------	-----------------------------------

Grundmiete	783,00 €
Betriebskosten	110,00 €
Heizkosten	64,00 €
Gesamt	957,00 € *

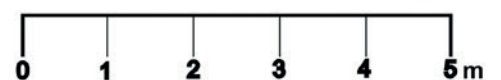
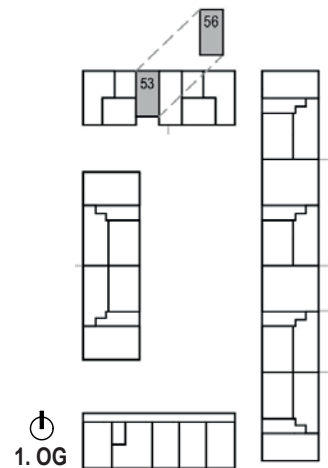
... einfach schöner Wohnen



LEHRTER WOHNUNGSBAU

Service-Wohnen plus

*Zuzüglich einer Servicepauschale für den Sozialdienstleister



1. OG Wohnung 53	2 Zimmer ca. 48 m ²
----------------------------	-----------------------------------

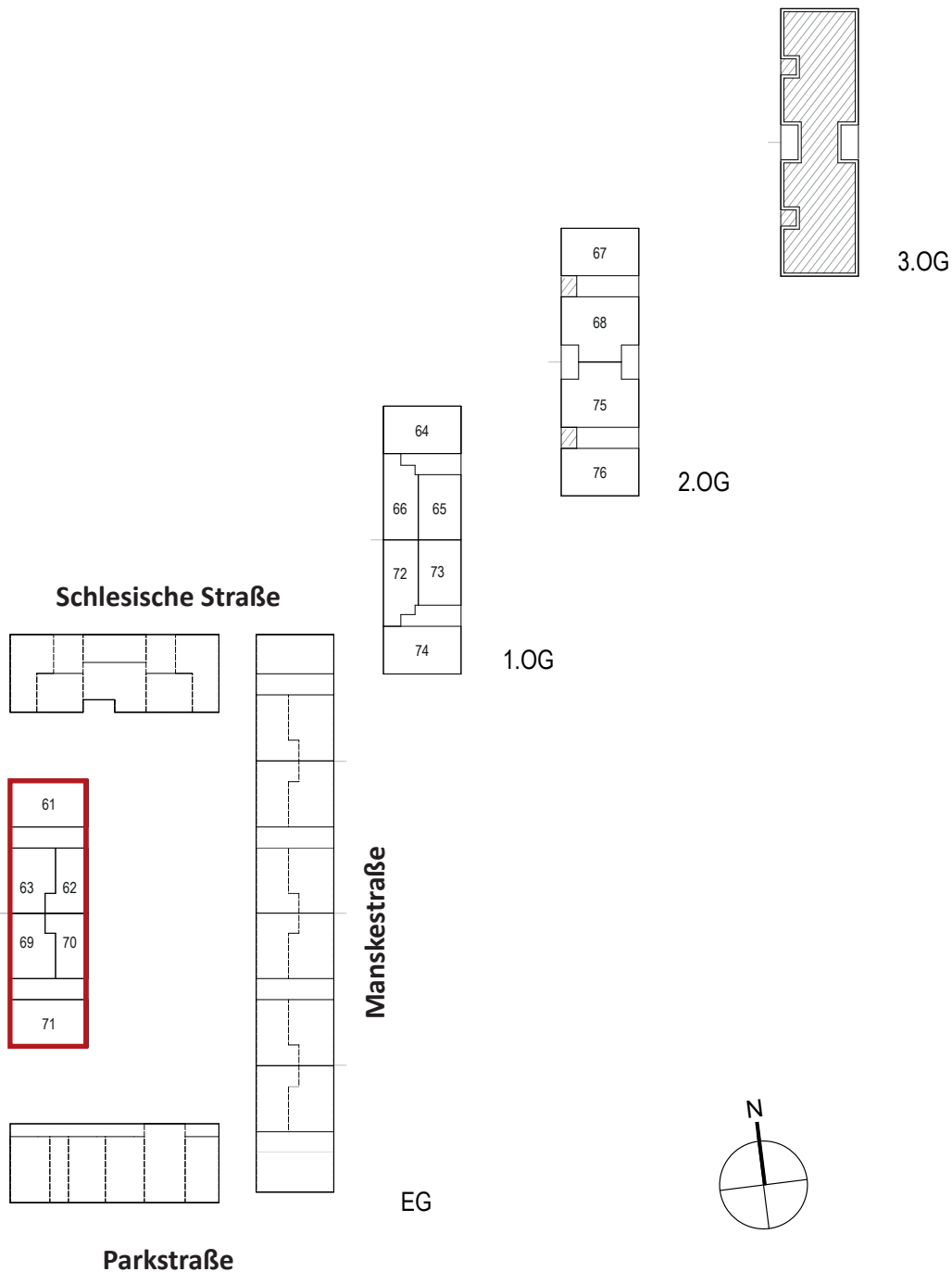
2. OG Wohnung 56	2 Zimmer ca. 48 m ²
----------------------------	-----------------------------------

Grundmiete	648,00 €
Betriebskosten	91,00 €
Heizkosten	53,00 €
Gesamt	792,00 € *



LEHRTER WOHNUNGSBAU

Haus 3



Alle Angaben ohne Gewähr und vorbehaltlich technischer Änderungen. Alle Maß- und m²-Angaben sowie Angaben zur Höhe der Miete und der Nebenkosten unter Vorbehalt. Die geschätzten Betriebs- und Heizkosten beruhen auf der Basis der Werte vergleichbarer Wohngebäude. Terrassen-, Loggien- und Balkonflächen sind nur anteilig in die Gesamtwohnfläche eingerechnet. Die mit einem „R“ gekennzeichneten Wohnungen eignen sich zum rollstuhlge- rechten Ausbau nach DIN 18040-2.

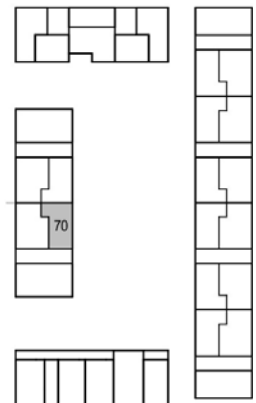


LEHRTER WOHNUNGSBAU

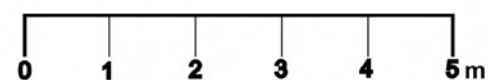
Geförderte Wohnung

Mindestanzahl der Haushaltsmitglieder:

1 Person



EG



EG Wohnung 70	2 Zimmer ca. 52 m ²
-------------------------	-----------------------------------

Grundmiete	374,40 €
Betriebskosten	99,00 €
Heizkosten	57,00 €
Gesamt	530,40 €

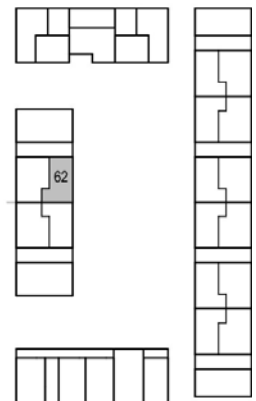


LEHRTER WOHNUNGSBAU

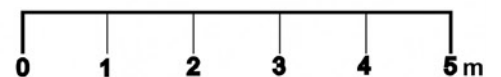
Geförderte Wohnung

Mindestanzahl der Haushaltsmitglieder:

1 Person



EG



EG Wohnung 62	2 Zimmer ca. 52 m ²
-------------------------	-----------------------------------

Grundmiete	374,40 €
Betriebskosten	99,00 €
Heizkosten	57,00 €
Gesamt	530,40 €

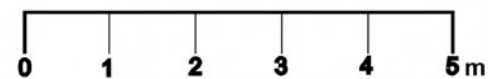
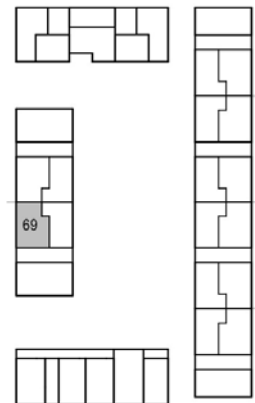


LEHRTER WOHNUNGSBAU

Geförderte Wohnung

Mindestanzahl der Haushaltsmitglieder:

1 Person



EG Wohnung 69	2 Zimmer ca. 53 m ²
-------------------------	-----------------------------------

Grundmiete	381,60 €
Betriebskosten	101,00 €
Heizkosten	58,00 €
Gesamt	540,60 €

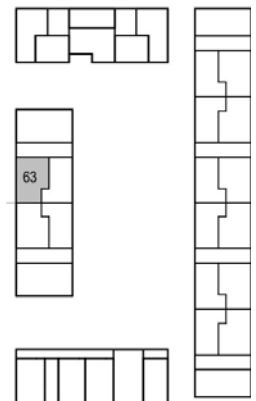


LEHRTER WOHNUNGSBAU

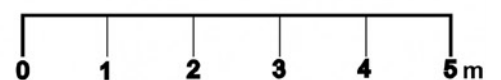
Geförderte Wohnung

Mindestanzahl der Haushaltsmitglieder:

1 Person



EG



EG Wohnung 63	2 Zimmer ca. 53 m ²
-------------------------	-----------------------------------

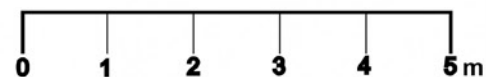
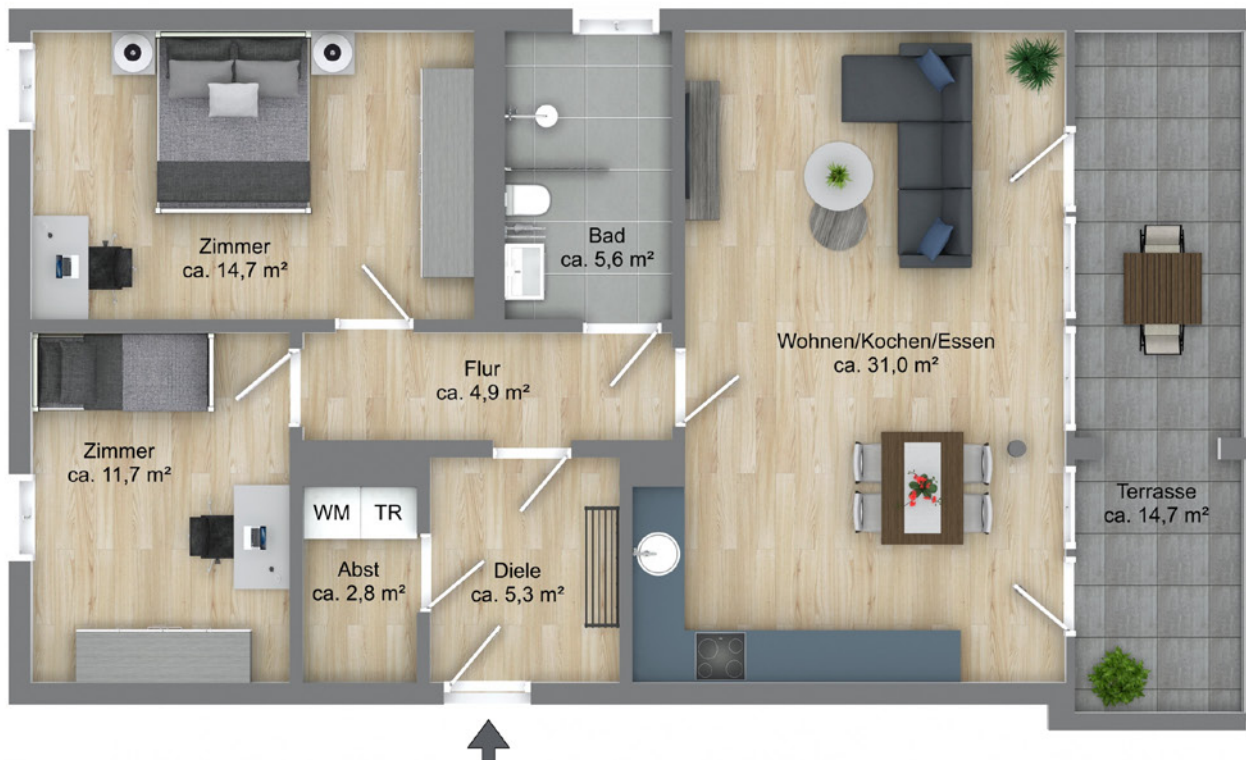
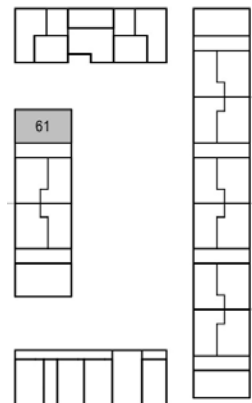
Grundmiete	381,60 €
Betriebskosten	101,00 €
Heizkosten	58,00 €
Gesamt	540,60 €



LEHRTER WOHNUNGSBAU

Geförderte Wohnung

Mindestanzahl der Haushaltsmitglieder:
3 Personen



EG Wohnung 61	3 Zimmer ca. 80 m ²
-------------------------	-----------------------------------

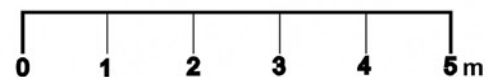
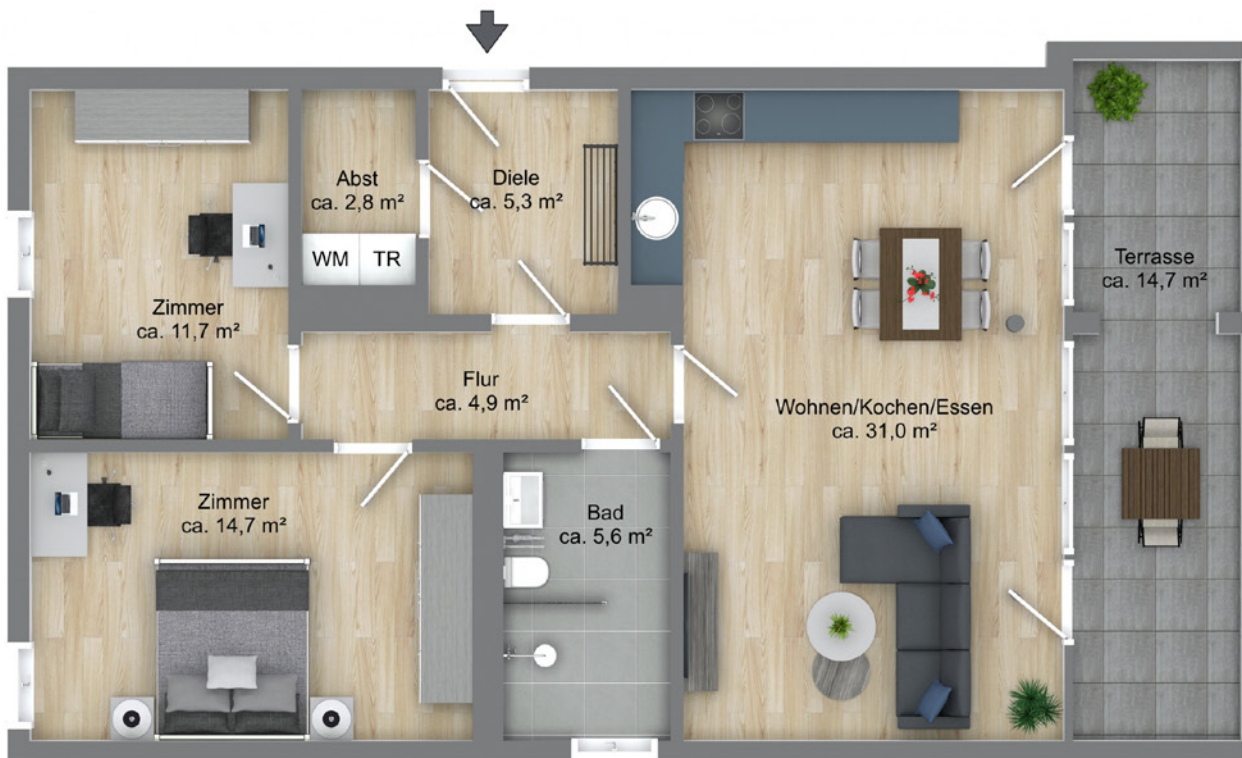
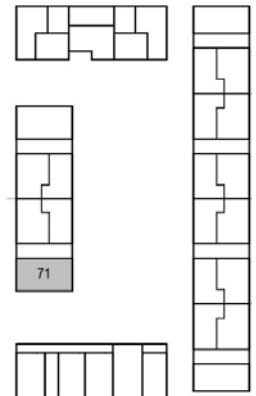
Grundmiete	576,00 €
Betriebskosten	152,00 €
Heizkosten	88,00 €
Gesamt	816,00 €



LEHRTER WOHNUNGSBAU

Geförderte Wohnung

Mindestanzahl der Haushaltsmitglieder:
3 Personen

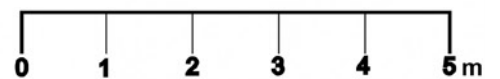
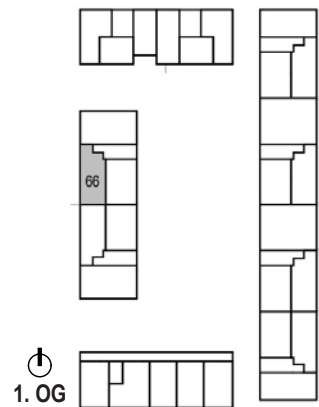


EG Wohnung 71	3 Zimmer ca. 80 m ²
-------------------------	-----------------------------------

Grundmiete	576,00 €
Betriebskosten	152,00 €
Heizkosten	88,00 €
Gesamt	816,00 €



LEHRTER WOHNUNGSBAU



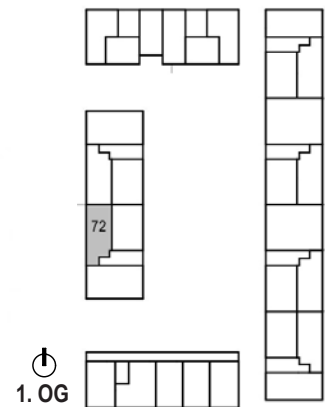
1. OG
Wohnung 66

2 Zimmer
ca. 53 m²

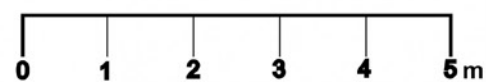
Grundmiete	609,50 €
Betriebskosten	101,00 €
Heizkosten	58,00 €
Gesamt	768,50 €



LEHRTER WOHNUNGSBAU



1. OG



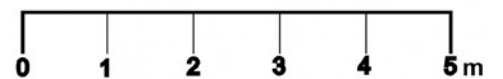
1. OG
Wohnung 72

2 Zimmer
ca. 53 m²

Grundmiete	609,50 €
Betriebskosten	101,00 €
Heizkosten	58,00 €
Gesamt	768,50 €



LEHRTER WOHNUNGSBAU

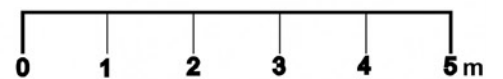
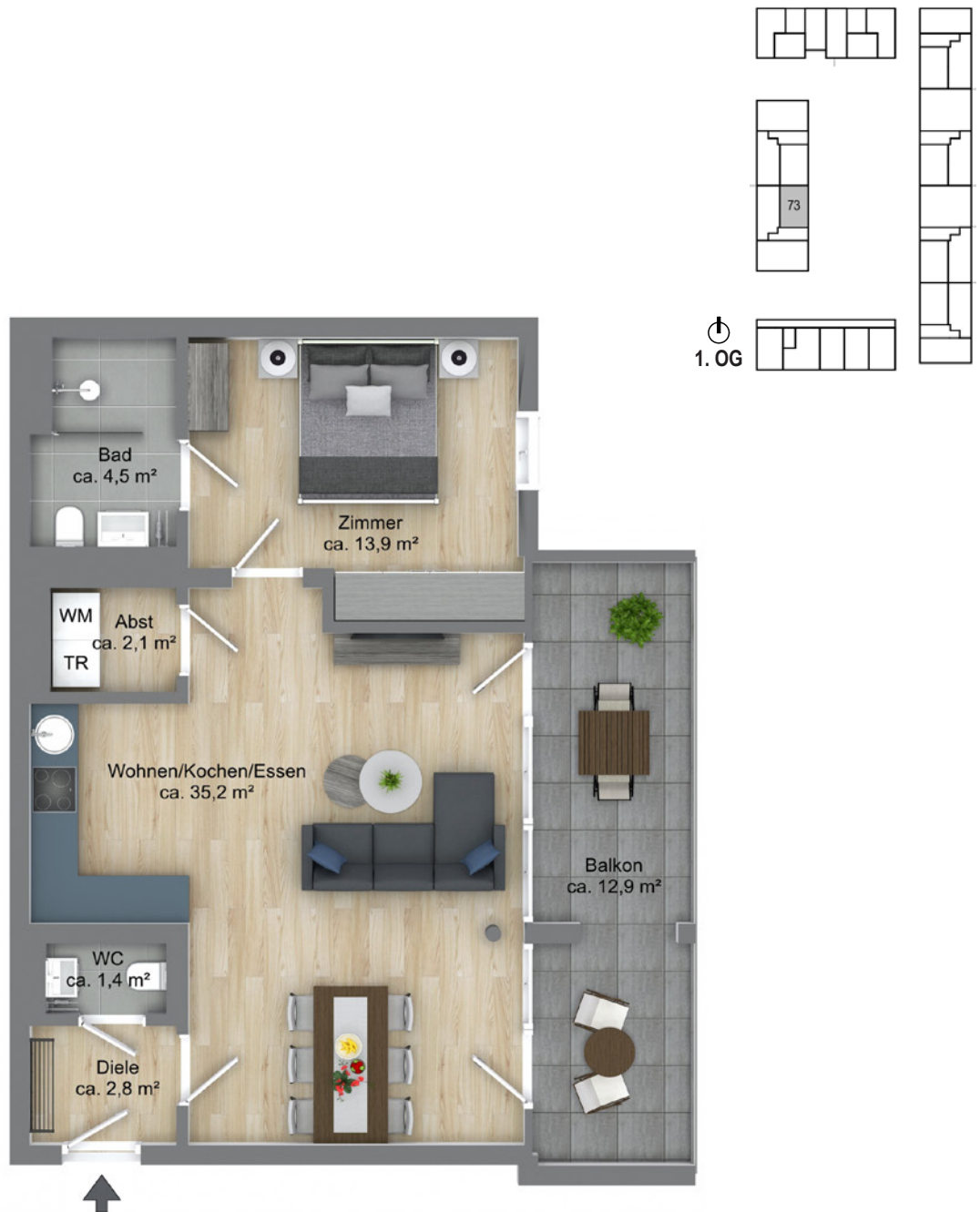


1. OG Wohnung 65	2 Zimmer ca. 66 m ²
----------------------------	-----------------------------------

Grundmiete	759,00 €
Betriebskosten	125,00 €
Heizkosten	73,00 €
Gesamt	957,00 €



LEHRTER WOHNUNGSBAU



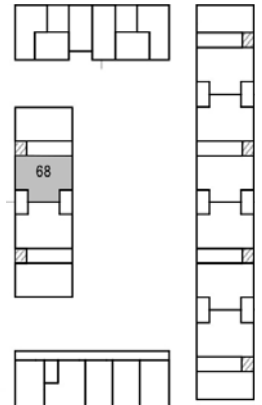
1. OG
Wohnung 73

2 Zimmer
ca. 66 m²

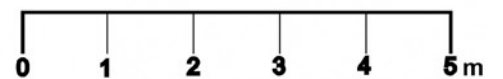
Grundmiete	759,00 €
Betriebskosten	125,00 €
Heizkosten	73,00 €
Gesamt	957,00 €



LEHRTER WOHNUNGSBAU



2. OG



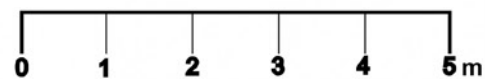
2. OG
Wohnung 68 R

3,5 Zimmer
ca. 109 m²

Grundmiete	1.280,75 €
Betriebskosten	207,00 €
Heizkosten	120,00 €
Gesamt	1.607,75 €



LEHRTER WOHNUNGSBAU

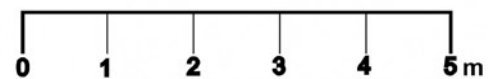
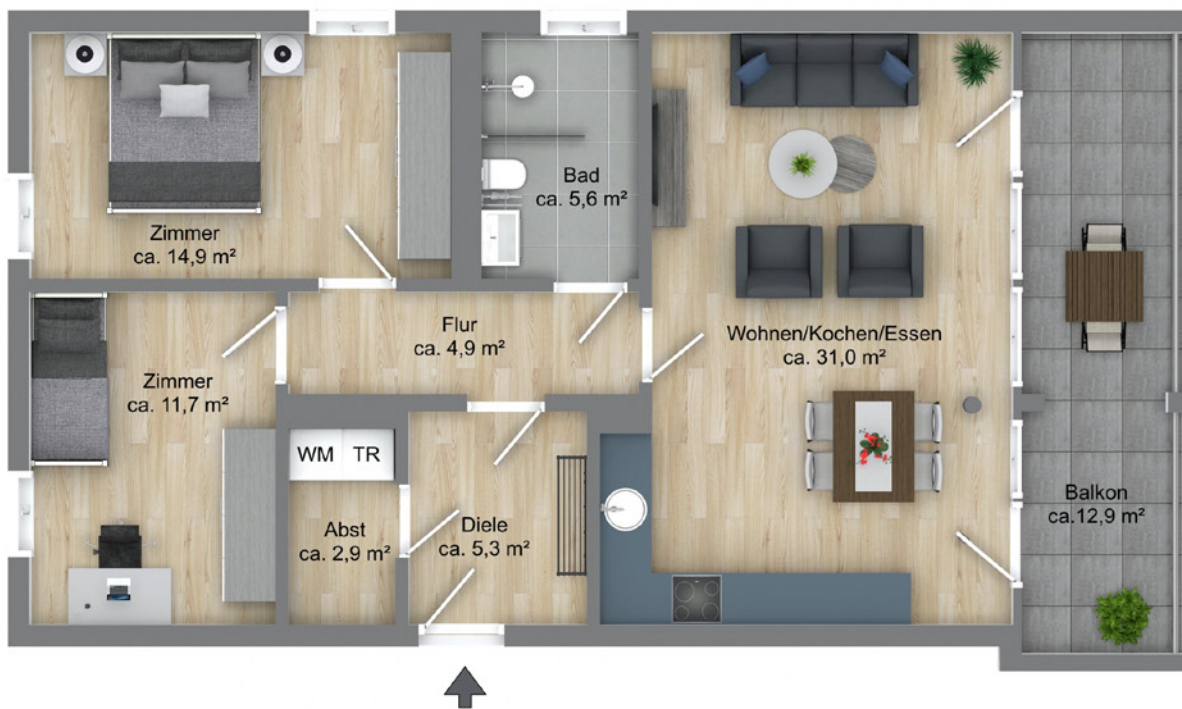
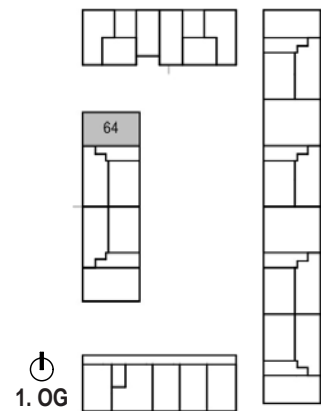


2. OG Wohnung 75	3,5 Zimmer ca. 108 m ²
----------------------------	--------------------------------------

Grundmiete	1.269,00 €
Betriebskosten	205,00 €
Heizkosten	119,00 €
Gesamt	1.593,00 €



LEHRTER WOHNUNGSBAU

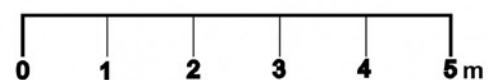
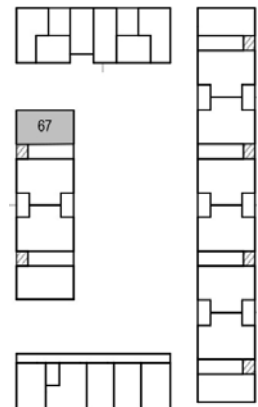


1. OG Wohnung 64	3 Zimmer ca. 83 m ²
----------------------------	-----------------------------------

Grundmiete	954,50 €
Betriebskosten	158,00 €
Heizkosten	91,00 €
Gesamt	1.203,50 €



LEHRTER WOHNUNGSBAU



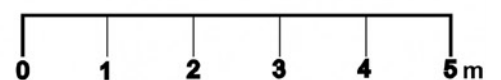
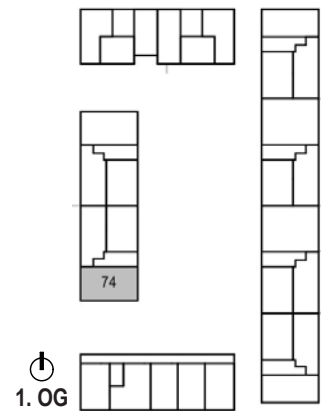
2. OG Wohnung 67	3 Zimmer ca. 83 m ²
----------------------------	-----------------------------------

Grundmiete	954,50 €
Betriebskosten	158,00 €
Heizkosten	91,00 €
Gesamt	1.203,50 €

... einfach schöner Wohnen



LEHRTER WOHNUNGSBAU

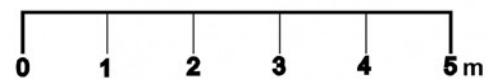
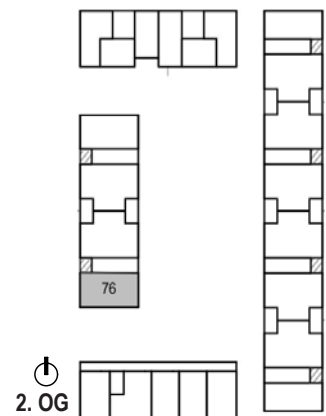


1. OG Wohnung 74	3 Zimmer ca. 83 m ²
----------------------------	-----------------------------------

Grundmiete	954,50 €
Betriebskosten	158,00 €
Heizkosten	91,00 €
Gesamt	1.203,50 €



LEHRTER WOHNUNGSBAU



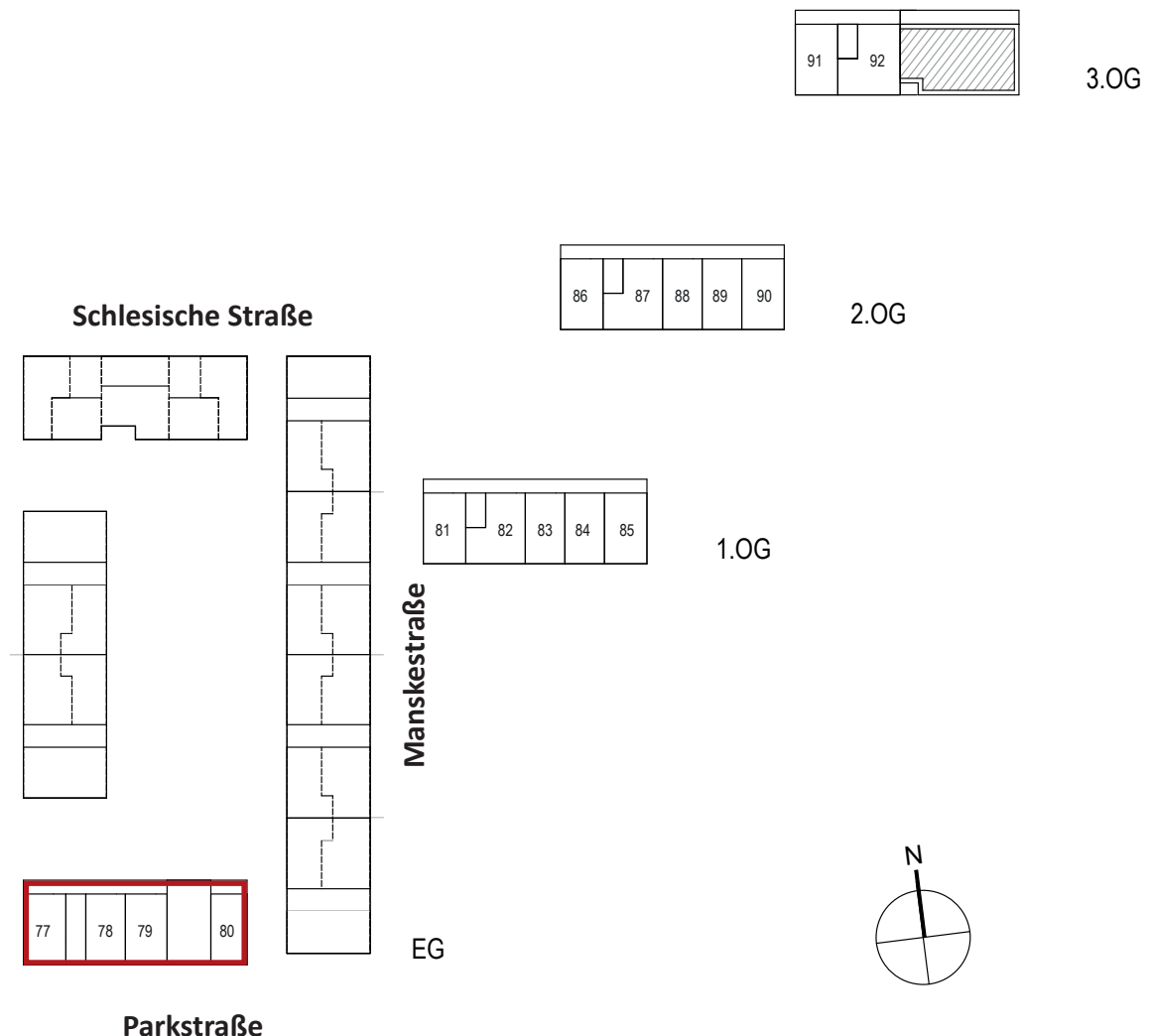
2. OG Wohnung 76	3 Zimmer ca. 83 m ²
----------------------------	-----------------------------------

Grundmiete	975,25 €
Betriebskosten	158,00 €
Heizkosten	91,00 €
Gesamt	1.224,25 €



LEHRTER WOHNUNGSBAU

Haus 4



Alle Angaben ohne Gewähr und vorbehaltlich technischer Änderungen. Alle Maß- und m²-Angaben sowie Angaben zur Höhe der Miete und der Nebenkosten unter Vorbehalt. Die geschätzten Betriebs- und Heizkosten beruhen auf der Basis der Werte vergleichbarer Wohngebäude. Terrassen-, Loggien- und Balkonflächen sind nur anteilig in die Gesamtwohnfläche eingerechnet. Die mit einem „R“ gekennzeichneten Wohnungen eignen sich zum rollstuhlge-rechten Ausbau nach DIN 18040-2.

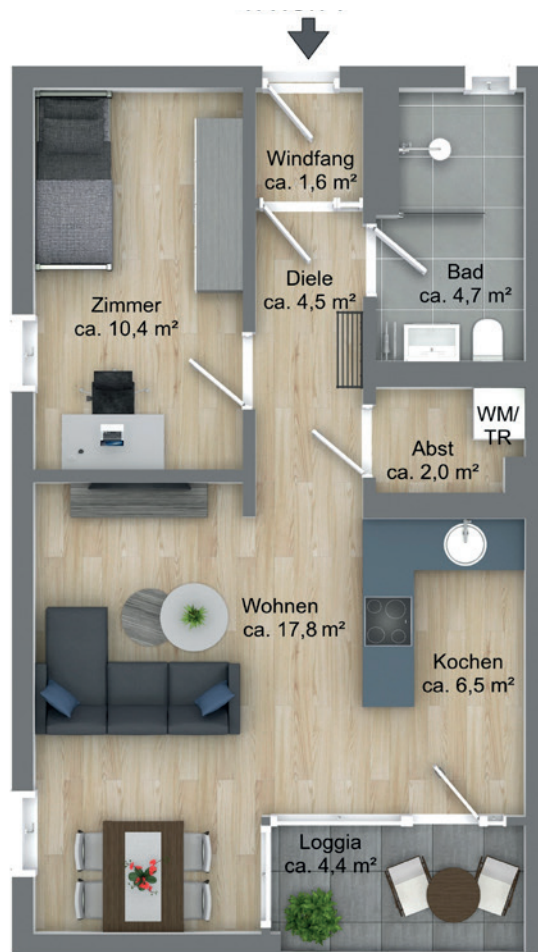
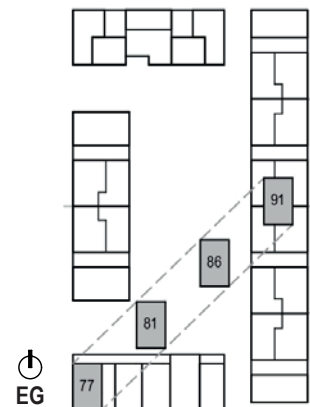


LEHRTER WOHNUNGSBAU

Geförderte Wohnung

Mindestanzahl der Haushaltsmitglieder:

1 Person



EG	
Wohnung 77	2 Zimmer
1. OG	ca. 49 m ²
Wohnung 81	

2. OG	
Wohnung 86	2 Zimmer
3. OG	ca. 49 m ²
Wohnung 91	

Grundmiete	352,80 €
Betriebskosten	93,00 €
Heizkosten	54,00 €
Gesamt	499,80 €

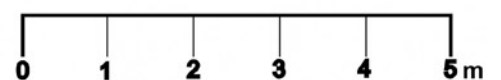
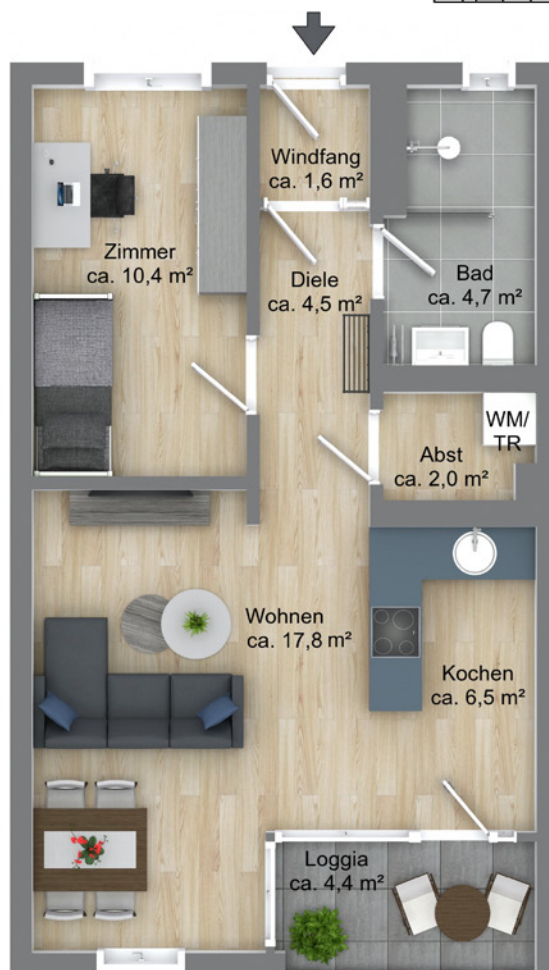
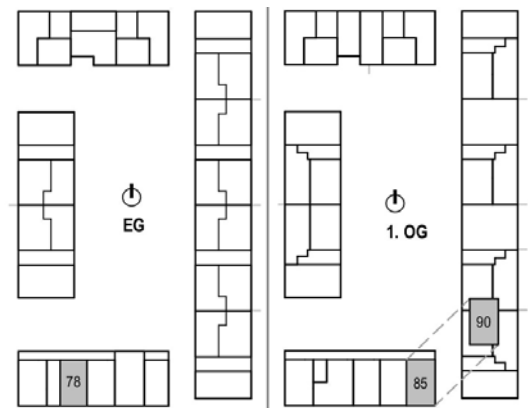


LEHRTER WOHNUNGSBAU

Geförderte Wohnung

Mindestanzahl der Haushaltsmitglieder:

1 Person



EG				Grundmiete	352,80 €
Wohnung 78	2 Zimmer ca. 49 m ²	2. OG	Wohnung 90	Betriebskosten	93,00 €
1. OG					Heizkosten
Wohnung 85				Gesamt	499,80 €

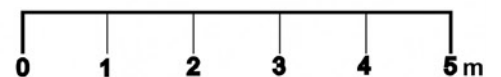
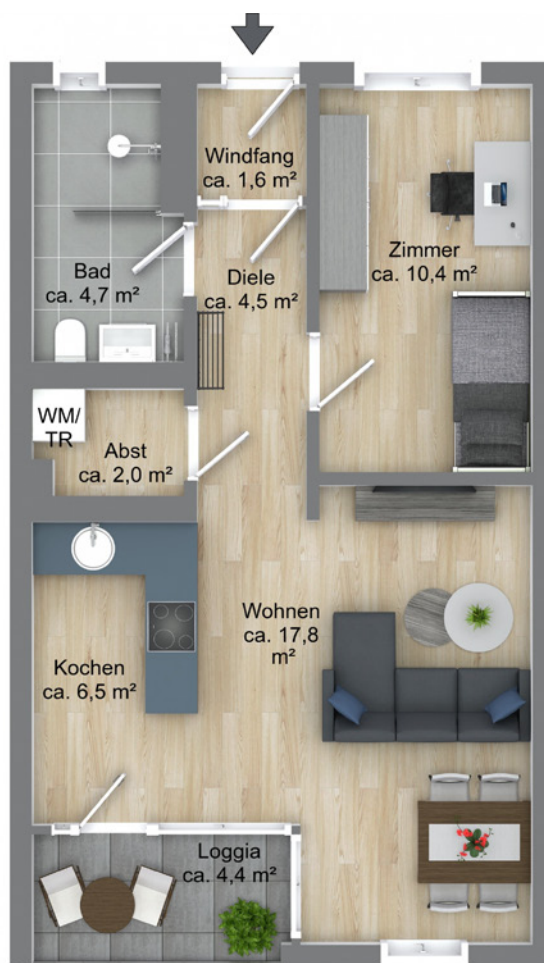
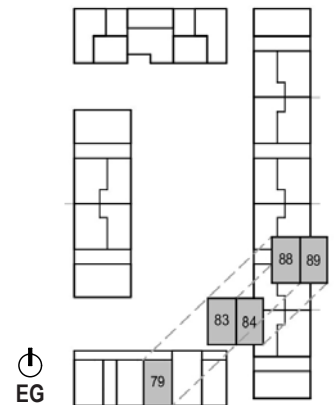


LEHRTER WOHNUNGSBAU

Geförderte Wohnung

Mindestanzahl der Haushaltsmitglieder:

1 Person



EG	Wohnung 79	2 Zimmer ca. 49 m ²
1. OG	Wohnung 83	
1. OG	Wohnung 84	

2. OG	Wohnung 88	2 Zimmer ca. 49 m ²
2. OG	Wohnung 89	

Grundmiete	345,60 €
Betriebskosten	93,00 €
Heizkosten	54,00 €
Gesamt	492,60 €

... einfach schöner Wohnen

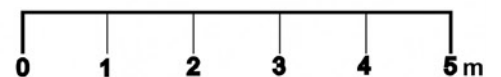
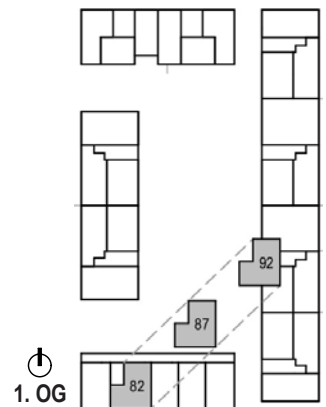


LEHRTER WOHNUNGSBAU

Geförderte Wohnung

Mindestanzahl der Haushaltsmitglieder:

2 Personen



1. OG	
Wohnung 82	3 Zimmer
2. OG	ca. 61 m ²
Wohnung 87	

3. OG	
Wohnung 92	3 Zimmer
	ca. 61 m ²

Grundmiete	439,20 €
Betriebskosten	116,00 €
Heizkosten	67,00 €
Gesamt	622,20 €



LEHRTER WOHNUNGSBAU

Ausstattung:

Bodenbeläge:

- elegante Designbeläge in Holzoptik
alle Böden sind pflegeleicht und rutschhemmend,
frei von PVC und Weichmachern

Beleuchtung:

- Flure und Bäder verfügen über integrierte Beleuchtung*

Sanitärausstattung:

- hochwertige Armaturen
- Handtuchhalter, Toilettenpapierhalter, WC-Bürstenhalter und Spiegel gehören zur Ausstattung schon dazu
- Duschtrennwände in Echtglas*

Elektro:

- moderne Video-Gegensprechanlage
- Außensteckdose auf Terrasse / Balkon

Media:

- Glasfaseranschluss
- Multimediaanschluss in jedem Wohnraum

Lüftung:

- Komfort-Lüftungsanlage**

*je nach Wohnungstyp

**betrifft die Wohnungen in Haus 1 und 3



Beispielbilder



LEHRTER WOHNUNGSBAU

Unser Service für Sie:

- Hausmeisterservice
- Technischer Notdienst (24-Stunden)
- Gärtnerservice
- digitales schwarzes Brett im Treppenhaus mit Wettervorhersage und Veranstaltungshinweisen sowie aktuellen Fahrplänen zum öffentlichen Nahverkehr
- unsere attraktive Gästewohnung im Quartier am Stadtpark steht für Ihre Besucher zur Verfügung
- großes Veranstaltungsangebot in unserem Mietertreff „Treffpunkt 4“ in der Bahnhofstraße 4

Unser Mietertreff „Treffpunkt 4“



Unser Service



LEHRTER WOHNUNGSBAU

Gästewohnung

Für Ihren Übernachtungsbesuch!

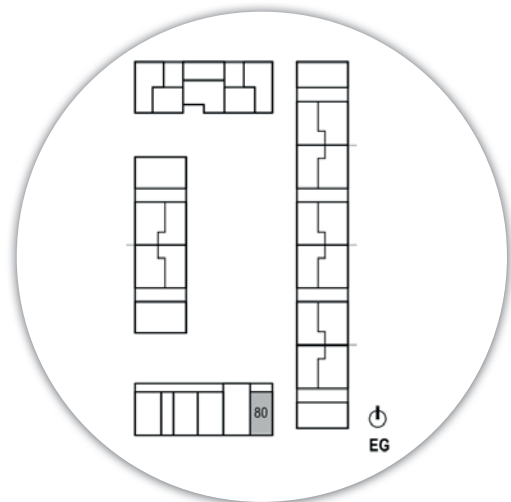
Im Quartier am Stadtpark befindet sich im Haus 4 eine hochwertig ausgestattete Gästewohnung. Die Küche ist mit einer Küchenzeile und allen notwendigen Utensilien ausgestattet. Sie bietet auch Sitzmöglichkeiten.

Das Badezimmer verfügt über eine bodengleiche Dusche und ein Fenster.

Der Wohn- und Schlafraum bietet Platz für zwei Personen (eine dritte Person kann auf dem Schlafsofa untergebracht werden).

Die Wohnung weist eine Größe von 37 m² auf und kann tageweise angemietet werden.

Handtücher und Bettwäsche sind im Mietpreis enthalten.





LEHRTER WOHNUNGSBAU



LEHRTER WOHNUNGSBAU



LEHRTER WOHNUNGSBAU

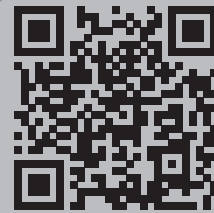
Ihre Ansprechpartnerin



Frau Olga Boback
Tel.: 0 51 32 - 83 31 - 33
E-Mail: boback@lehrter-wohnungsbau.de



Zum Bauprojekt



Zur Homepage



QUARTIER
AM STADTPARK

... einfach schöner Wohnen